

*Elevage*

Annuaire 2002 sous Mes Documents  
MINISTERE DE L'AGRICULTURE, DE L'ELEVAGE  
ET DE LA PECHE

REPUBLIQUE DU MALI  
Un Peuple Un But Une Foi

OFFICE MALIEN DU BETAIL ET DE LA VIANDE

**STATISTIQUES DU BETAIL**

**ET DE LA VIANDE 2002**

**Octobre 2003**

## SOMMAIRE

Titre:	Page :
<b>Chapitre I : PRODUCTIONS ANIMALES.....</b>	<b>9</b>
1. Le Cheptel national.....	9
2. La production de viande.....	11
2.1 La production totale estimée.....	11
2.2 La production contrôlée.....	11
2.3 Les Activités des Abattoirs.....	13
* Abattoir Frigorifique de Bamako (AFB).....	13
-Abattages contrôlés et production de viandes.....	13
-Poids-carcasse moyens des animaux abattus à l'AFB.....	13
-Production de sous-produits à l'AFB.....	13
-Quantité de viandes livrées à la consommation.....	13
* Activités des Aires d'abattage de la Banlieue du District.....	13
* Production totale de viandes dans le District de Bamako.....	13
* Activités des Abattoirs régionaux.....	13
-Abattoir de Ségou.....	14
-Abattoir de Sikasso.....	14
-Abattoir de Kayes.....	14
-Abattoir de Sévaré /Mopti.....	14
-Abattoir de Koutiala.....	15-29
** Tableaux n°s 2 à 19 relatifs à la production de viandes.....	30
3. La Production laitière.....	30
<b>Chapitre II : COMMERCIALISATION, DU BETAIL DE LA VIANDE ET DES SOUS-PRODUITS</b>	<b>31</b>
<b>1. Commerce intérieur.....</b>	<b>31</b>
1.1 Foires et marchés à bétail contrôlés en 2002.....	32
1.2 Offres et demandes et prix des bovins vendus.....	33-42
1.3 Offre, demande et prix moyens des ovins vendus.....	43-49
1.4 Offre, demande et prix des caprins vendus.....	50-56
1.5 Autres espèces animales (camelins, asins et volailles).....	57-59
1.6 Le Marché de la viande.....	60-62
1.7 Le Marché des Cuirs et Peaux.....	63-64
<b>2. Le Commerce extérieur.....</b>	<b>65 - 80</b>
2.1 Exportations d'animaux vivants.....	65 80
2.2 Exportations contrôlées d'animaux vivants par Région.....	65 80
2.3 Exportations totales (estimées).....	65 80
2.4 Exportations de viandes.....	65 80
2.5 Exportations contrôlées de cuirs et peaux.....	65 80
2.6 Exportations de poissons.....	66 - 81

## LISTE DES TABLEAUX

Titres	Pages
1. Abattages contrôlés par espèces animales et par Région.....	11
2. Nombre d'animaux abattus et nombre de saisies à l'AFB.....	15
3. Production totale de viandes à l'AFB en 2002.....	15
4. Poids-carcasse moyens des animaux abattus à l'AFB.....	16
5. Nombre animaux abattus dans les aires du District.....	17
6. Production de viandes dans la Banlieue du District.....	17
7. Poids-carcasse moyens des animaux abattus dans la Banlieue du District.....	18
8. Production de viande dans les Aires du District.....	19
9. Quantité de viandes livrées à la consommation à partir de l'AFB.....	20
10. Nombre d'animaux abattus à l'Abattoir régional de Ségou.....	21
11. Production de viandes et poids-carcasse moyens à l'Abattoir régional de Ségou.....	22
12. Nombre d'animaux abattus à l'Abattoir régional de Sikasso.....	23
13. Production de viandes et poids-carcasse moyens à l'Abattoir de Sikasso.....	23
14. Nombre d'animaux abattus à l'Abattoir régional de Kayes.....	24
15. Production de viandes et poids-carcasse moyens des animaux abattus à A.R. Kayes.....	25
16. Nombre d'animaux abattus à l'Abattoir régional de Mopti.....	26
17. Production de viandes et poids moyens des carcasses à l'Abattoir de Mopti.....	27
18. Nombre d'animaux abattus à l'Abattoir de Koutiala.....	28
19. Production de viandes et poids-carcasse moyens à l'Abattoir de Koutiala.....	29
20. Liste des foires et marchés à bétail contrôlés au cours de l'année 2002.....	32
21. Nombre de bovins présentés et vendus par mois sur les principaux marchés à bétail.....	34
22. Prix moyens des bœufs destinés à l'abattage selon les principales races.....	36
23. Prix moyens des vaches destinées à l'abattage.....	38
24. Prix moyens et poids-carcasse moyens (estimés) boeufs destinés aux autres marchés.....	39
25. Prix moyens et poids-carcasse moyens (estimés) des Taureaux destinés à l'exportation.....	62
36. Prix moyens de la pièce de cuirs et peaux.....	63-64
37. Exportations contrôlées par région d'animaux vivants.....	65

38

39

40

41

42

43

44

45

46

47

48

## LISTE DES GRAPHIQUES

Titres et numéros	Pages
1. Effectifs du cheptel national.....	10
2. Abattages contrôlés par région.....	12
3. Nombre de bovins présentés et vendus en 2002.....	35
4. Prix moyens du kg-carcasse des bœufs abattus en 2002.....	37
5. Prix moyens et poids-carcasse moyens des bœufs d'exportation.....	40
6. Prix et poids-carcasse moyens des Taureaux vendus et destinés à l'Exportation.....	42
7. Prix et poids-carcasse moyens des Taureaux vendus et destinés à l'Exportation.....	45
8. Ovins présentés et vendus sur les principaux marchés en 2002.....	47
9. Prix moyens des ovins vendus et destinés à l'abattage.....	49
10. Prix moyens des ovins mâles adultes vendus et destinés à l'exportation.....	52
11. Caprins présentés et vendus sur les principaux marchés à bétail.....	54
12. Prix moyens des caprins vendus et destinés à l'abattage.....	56
13. Prix moyens des caprins vendus et destinés à l'exportation.....	56

## SYMBOLES UTILISES

ZP.....	Zébu peul
ZM.....	Zébu maure
ZT.....	Zébu touareg
N'D.....	N'Dama
MA.....	Mâle adulte (ovin ou caprin)
FA.....	Femelle adulte (ovin ou caprin)
J.....	Jeune (ovin ou caprin)
T-B.....	Taurillon-Bouvillon
Bov.....	Bovins
Ov.....	Ovins
Cap.....	Caprins
Ov-cap.....	Ovins-caprins
Nbre.....	Nombre
Abatt.....	Abattage
Reél.....	Relevage
AM.....	Autres Marchés
Export.....	Exportation
ND.....	Non déterminé
AFB.....	Abattoir Frigorifique de Bamako
Pds.....	Poids
P.....	Présenté
V.....	Vendu
E.....	Echantillon
%.....	Pourcentage
Bko-Abatt.....	Bamako-Abattoir
Fal.....	Faladiè
Sgu.....	Ségou
Kti.....	Kati
Bsn.....	Boussin
Ylo.....	Yolo
Ktla.....	Koutiala
Nno.....	Niono
Sks.....	Sikasso
Nro.....	Nioro
Ftm.....	Fatoma
Kkro.....	Koulikoro
Bgni.....	Bougouni
Mgui.....	Massigui
Sgo.....	Siango
Sfra.....	Sofara
Dtza.....	Douentza
Kys.....	Kayes
Ango.....	Ansongo
Lré.....	Léré
Kdl.....	Kidal
Gsi.....	Gossi
Nra.....	Nara
Tgbé.....	Troungoumbé
Sn.....	San
Cbov.....	Cuir bovin

Po.....	Peaux ovines
Pc.....	Peaux caprines
Qd.....	Quotidien
Hd.....	Hebdomadaire
Kg.....	Kilogramme
Kg-carc.....	Kilogramme-carcasse
Fcfa.....	Franc CFA

## ERRATA

- relatifs à l'Annuaire Statistique 2001 -

- **Page 31 :**

La production totale de viande de l'Abattoir de Koutiala en 2000 est de 712.864 kg et celle de petits ruminants de 134.746 kg.

- **Page 35 :**

Au sous – titre 1.2.3 lire au **1<sup>er</sup> paragraphe**: « Les prix des bovins ont connu des fluctuations d'un marché à l'autre » et

**Au dernier paragraphe** lire : « sur l'ensemble des marchés d'exportation contrôlés en 2001, on constate une hausse des prix par rapport à 2000 »

- **Page 38 :**

Sur le **tableau n°25 (suite et fin)**, le nombre moyen de bovins vendus en 1999 à Sofara a été répété sur les marchés suivants (de Gossi à Koutiala) ; les chiffres corrigés sont les suivants :

	Gossi		Bamako		Faladiè		Sikasso		Kayes		Koutiala	
	P	V	P	V	P	V	P	V	P	V	P	V
<b>Moyenne99</b>	<b>492</b>	<b>203</b>	<b>8386</b>	<b>7235</b>	<b>6865</b>	<b>4944</b>	<b>6402</b>	<b>4263</b>	<b>4817</b>	<b>875</b>	<b>4757</b>	<b>3803</b>

8.

**CHAPITRE I**  
**PRODUCTIONS ANIMALES**

**CHAPITRE I**  
**PRODUCTIONS ANIMALES**

## **I.- PRODUCTIONS ANIMALES**

### **1.- LE CHEPTEL NATIONAL :**

Sur la base des taux de croît de 3% pour les Bovins, 5% pour les Ovins-Caprins, 10,19% pour les Equins, 2,19% pour les Asins, 12,49% pour les Camelins et 1,10% pour les Porcins, les effectifs du cheptel national au 31 Décembre 2002 sont les suivants :

Bovins.....	7.100.000 têtes contre	6.892.606 en 2001
Ovins.....	7.648.447 têtes contre	7.284.239 - « -
Caprins.....	10.857.328 têtes contre	10.340.312 - « -
Equins.....	200.445 têtes contre	200.065 - « -
Asins.....	726.035 têtes contre	710.476 - « -
Camelins.....	664.654 têtes contre	590.856 - « -
Porcins.....	68.119 têtes contre	67.378 - « -

Le cumul des Ovins et caprins est de 18.505.775 têtes contre 17.624.551 en 2001.

#### **RAPPELS:**

Le recensement du cheptel transhumant et nomade du Mali a été effectué au cours de l'année et a donné les résultats suivants:

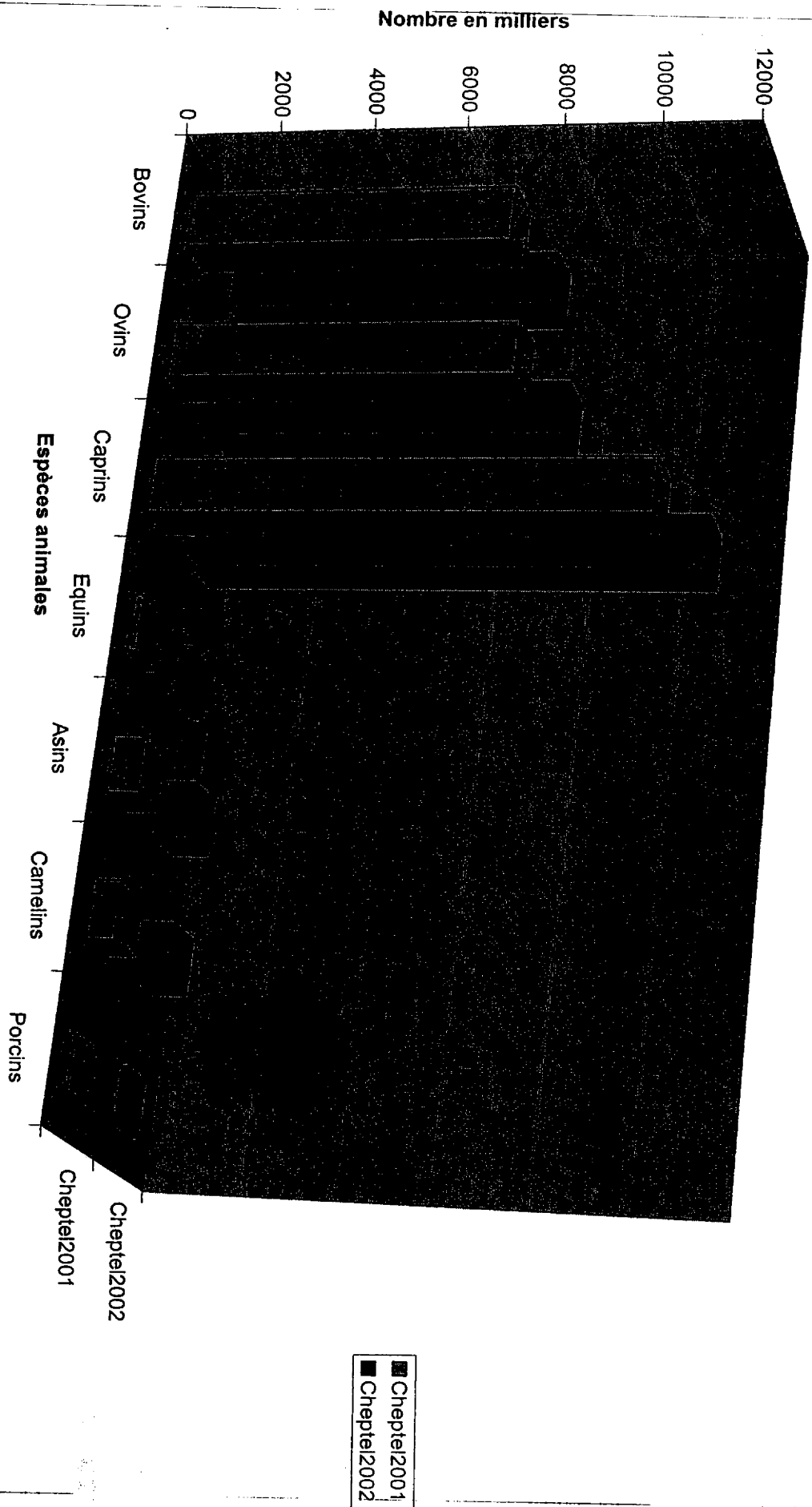
- Bovins : 1.486.955 têtes, soit 21,57% de l'effectif total des bovins;
- Ovins : 1.264.871 têtes, soit 17,36% de l'effectif total des ovins;
- Caprins : 1.058.897 têtes, soit 10,24% de l'effectif total des caprins;
- Asins : 101.038 têtes, soit 14,22% de l'effectif total des asins;
- Equins : 2.354 têtes, soit 1,18% de l'effectif total des équins et
- Camelins : 279.733 têtes, soit 47,34% de l'effectif total des camelins.

En ce qui concerne la Volaille les études menées en 2000 par le PDAM (Projet de Développement de l'Aviculture au Mali) ont donné les estimations suivantes pour certaines régions:

Région de Kayes	: 2.740.000 têtes;
Région de Koulikoro	: 2.857.000 têtes;
Région de Sikasso	: 4.000.000 têtes;
Région de Ségou	: 2.184.000 têtes;
Région de Mopti	: 2.792.000 têtes; et
District de Bamako	: 800.000 têtes (élevages modernes uniquement).
<b>Total .....</b>	<b>15.373.000 têtes</b>

Les effectifs totaux de la volaille ont été estimés par la DNAMR ( Direction Nationale de l'Appui au Monde Rural) à 28 millions de sujets au cours de la campagne 1999/2000 (période allant du 1<sup>er</sup> JUIN 99 au 31 MAI 2000), soit en moyenne de 2,7 volailles par habitant.

Graphique N°1: Cheptel national 2001 et 2002



## 2.- LA PRODUCTION DE VIANDE :

### 2.1 Production totale estimée :

La production est estimée par l'OMBEVI à 172.000 tonnes en 2000 et de 174.000 tonnes environ en 2001.

### 2.2 Production contrôlée :

#### 2.2.1 Production par espèce :

Au cours de l'année les services de la Réglementation et du Contrôle ont contrôlé au total 35.608.739.5 kg de viandes contre 34.189.664 kg (soit une hausse de + 4,15%) provenant des abattages de 238.581 bovins, 148.827 ovins, 304.500 caprins 1.344 porcins et 533 dromadaires contre respectivement 228.696 bovins, 123.268 ovins, 323.045 caprins, 1.337 porcins et 554 dromadaires en 2001.

La quantité contrôlée est ainsi répartie :

- viande bovine.....29.682.960 kg contre 28.242.039 kg en 2001;
- viande ovine..... 1.794.300 kg contre 1.963.370 kg en 2001;
- viande caprine..... 3.985.500 kg contre 3.829.140 kg en 2001;
- viande porcine..... 40.580 kg contre 45.530 kg en 2001 et
- viande cameline..... 105.469 kg contre 109.590 kg en 2001.

#### 2.2.2 Production par espèce et par Région:

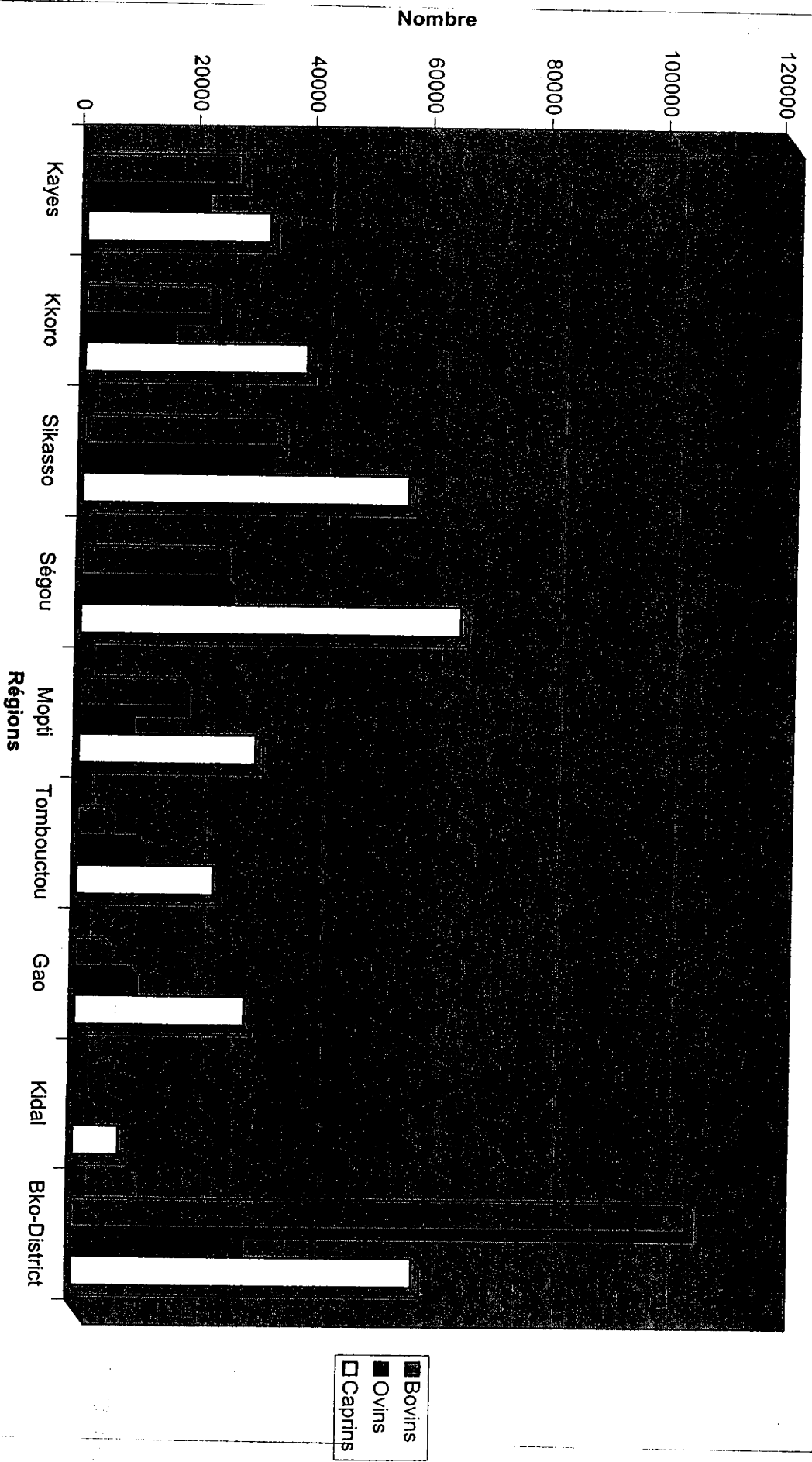
**Tableau N°1 : Abattages contrôlés par Région en 2002**

Unité : 1 tête

Espèces Régions	Bovins	Ovins	Caprins	Camelins	Porcins
Kayes	26.500	19.705	31.532	15	-
Koulikoro	21.632	13.987	38.285	-	113
Sikasso	33.644	31.420	55.952	-	-
Ségou	24.177	24.939	65.116	15	-
Mopti	17.620	8.219	30.517	34	1.006
Tombouctou	4.967	10.474	23.580	102	-
Gao	4.864	9.403	29.198	281	-
Kidal	283	2.337	7.908	86	-
Bko-District	104.894	28.343	58.412	-	205
<b>Total 2002</b>	<b>238.581</b>	<b>148.827</b>	<b>304.500</b>	<b>533</b>	<b>1.344</b>
<b>Total 2001</b>	<b>228.696</b>	<b>123.268</b>	<b>323.045</b>	<b>554</b>	<b>1.337</b>
<b>Total 2000</b>	<b>211.323</b>	<b>122.948</b>	<b>295.603</b>	<b>336</b>	<b>823</b>
<b>Total 1999</b>	<b>190.907</b>	<b>124.944</b>	<b>267.364</b>	<b>312</b>	<b>366</b>

Source : DGRC, 2001

Grahiqne N°2: Abattages contrôlés par Région en 2002



## 2.3 Activités des Abattoirs :

### 2.3.1- Abattoir Frigorifique de Bamako (AFB -SEM) :

#### 2.3.1.1- Abattages et production contrôlées de viandes :

La production totale de viande à l'Abattoir Frigorifique de Bamako est de 10.031,095 tonnes contre 10.216,157 tonnes en 2001, soit une baisse de - 1,81%.

Cette production résulte de l'abattage de 52.667 bovins, 9.242 ovins, 56.561 caprins et de 88 porcins contre respectivement 57.922 bovins, 5.410 ovins, 53.247 caprins et 58 porcins en 2001.

#### 2.3.1.2- Poids- carcasse moyens des animaux abattus à l'AFB-SEM:

Bovins.....	177,53 kg	contre 164,58 kg	en 2001;
Ovins.....	11,88 kg	contre 12,49 kg	en 2001;
Caprins.....	10 kg	contre 10 kg	en 2001 et
Porcins.....	79,63 kg	contre 66,63 kg	en 2001.

#### 2.3.1.3 - Production de sous-produits à l'AFB- SEM :

Au cours de l'année la production a été suspendue sur Décision des Autorités pour cause de maladie de la "Vache folle" en Europe.

### 2.3.2 - Activités des Aires d'abattage de la Banlieue du District :

La production de viande dans les aires de la Banlieue est de 3.992,665 tonnes de viandes contre 3.378,808 tonnes en 2001, soit une hausse de +18,17%. Ce sont au total 34.066 bovins, 6.096 ovins et 17.751 caprins qui ont été abattus contre respectivement 29.721 bovins, 8.006 ovins et 18.692 caprins en 2001.

Les poids- carcasses moyens observés sont les suivants :

Bovins .....	110,00 kg	contre 103,21 kg	en 2001;
Ovins.....	10,63 kg	contre 10,48 kg	en 2001 et
Caprins.....	10,25 kg	contre 10,48 kg	en 2001.

### 2.3.3- Production totale de viande dans le District de Bamako (AFB -SEM + Aires de la Banlieue) :

Au total 14.063,820 tonnes de viandes ont été produites contre 13.541,943 tonnes en 2001, soit une hausse de +3,85%. Cette production résulte de l'abattage 87.233 bovins, 15.338 ovins, de 74.212 caprins et 88 porcins contre respectivement 87.637 bovins, 23.416 ovins, 71.939 caprins et 62 porcins en 2001.

### 2.3.4- Quantité de viande livrée à la consommation (AFB-SEM + Aires) :

Elle représente la quantité restante après déduction des différentes saisies opérées au cours de l'année, soit au total 13.392,543 tonnes de viandes contre 14.155,454 tonnes en 2001, soit une baisse de - 5,39%.

### 2.3.4- Activités des Abattoirs régionaux :

#### 2.3.4.1- Abattoir régional de Ségou :

Il y a été abattu au total 12.861 bovins, 10.149 ovins et 17.976 caprins contre respectivement 12.629 bovins, 8.899 ovins et 19.394 caprins en 2001. Ces abattages ont donné au total 1.821,395 tonnes de viandes contre 1.741,986 tonnes en 2001, soit une hausse de + 4,56%.

Les poids - carcasse moyens suivants ont été observés :

- bovins.....	116 kg	contre 114 kg	en 2001
- ovins-caprins.....	10 kg	contre 10 kg	en 2001.

#### 2.3.4.2 – Production de sous- produits

Elle a été suspendue pour cause de la maladie de la "Vache folle".

##### 2.3.4.2- Abattoir régional de Sikasso :

Il y a été produit au total 1.306,499 tonnes de viandes contre 1.333,878 tonnes de viande soit une baisse de – 2,05%. Cette production résulte de l'abattage de 10.368 bovins, 3.301 ovins et de 6.779 caprins contre respectivement 11.434 bovins, 3.822 ovins et 5.551 caprins en 2001.

Les poids- carcasse moyens suivants ont été observés :

- bovins.....111,27 kg contre 106,13 kg en 2001 et
- ovins-caprins.....11,37 kg contre 11,45 kg en 2001.

##### 2.3.4.3- Abattoir régional de Kayes :

Au total 11.096 bovins, 4.403 ovins, 10.458 caprins et 14 camelins ont été abattus contre respectivement 10.394 bovins, 3.542 ovins, 9.428 caprins et 14 camelins en 2001; ces abattages ont produit 1.902,306 tonnes de viandes contre 1.791,800 tonnes en 2001, soit une hausse de + 6,17%.

Les poids-carcasse moyens suivants ont été observés :

- bovins.....154 kg contre 156 kg en 2001;
- ovins-caprins..... 16 kg contre 12 kg en 2001 et
- camelins.....132 kg contre 149 kg en 2001.

##### 2.3.4.4- Abattoir régional de Sévaré-Mopti :

Il y a été abattu 10.020 bovins, 2.025 ovins, 73454 caprins et 17 camelins contre respectivement 11.820 bovins, 1.340 ovins, 4.198 caprins et 13 camelins en 2001 pour une production totale de viande de 1.692,615 tonnes contre 1.804,354 tonnes en 2001, soit baisse – 6,19%.

Les poids-carcasse moyens observés sont les suivants :

- bovins.....132 kg contre 149 kg en 2001;
- ovins..... 15 kg contre 15 kg en 2001;
- caprins..... 12 kg contre 12 kg en 2001 et
- camelins.....227 kg contre 300 kg en 2001.

Quantité réalisée de sous-produits : néant.

##### 2.3.4.5- Abattoir régional de Koutiala :

\*Au total il a été abattu 7.153 bovins, 2.617 ovins, 8.586 caprins contre respectivement 7.273 bovins, 2.843 ovins et 10.558 caprins pour une production de 821, 563 tonnes de viandes contre 858,893 tonnes en 2001, soit une baisse de –4,35%.

\*Poids-carcasse moyens :

- bovins.....107 kg contre 98,72 kg en 2001 et
- ovins-caprins... 10,01 kg contre 10,52 kg en 2001.

\*Sous-produits : néant.

**Tableau N°2 : NOMBRE D'ANIMAUX ABATTUS ET DE SAISIES A L'AFB-SEM**  
**EN 2002**

Source : Rapports Mensuels AFB 2002

Unité 1 tête

Espèces	BOVINS		OVINS		CAPRINS		PORCINS	
	Nbre	Saisies	Nbre	Saisies	Nbre	Saisies	Nbre	Saisies
Mois								
Janvier	4980	0	514	0	4647	0	8	0
Fevrier	3715	2	322	0	3407	0	6	0
Mars	3890	3	377	0	3788	0	2	0
Avril	4024	2	450	0	4363	0	2	0
Mai	4417	0	548	0	4566	0	13	0
Jun	3632	1	530	0	4364	0	9	0
Juillet	3894	2	702	0	4486	0	6	0
Août	4261	3	608	0	4508	0	16	0
Septembre	4783	4	584	0	4276	0	7	0
Octobre	5418	4	770	0	4330	0	4	0
Novembre	3331	2	1070	0	5092	0	5	0
Décembre	6322	3	2767	0	8734		10	0
<b>TOTAL 02</b>	<b>52667</b>	<b>26</b>	<b>9242</b>	<b>0</b>	<b>56561</b>	<b>0</b>	<b>88</b>	<b>0</b>
<b>TOTAL 01</b>	<b>57922</b>	<b>32</b>	<b>5410</b>	<b>0</b>	<b>53247</b>	<b>0</b>	<b>58</b>	<b>0</b>
<b>TOTAL 00</b>	<b>59915</b>	<b>48</b>	<b>6723</b>	<b>2</b>	<b>55107</b>	<b>0</b>	<b>34</b>	<b>0</b>

**Tableau N° 3 : PRODUCTIONS TOTALES DE VIANDE A L'AFB EN 2002**

Source : Rapports Mensuels AFB 2002

Unité 1 Kg

Espèces	BOVINS	OVINS	CAPRINS	PORCINS	Total 02	Total 01
Mois						
Janvier	850140	6216	45470	560	902386	931240
Fevrier	629001	3954	34070	519	667544	779023
Mars	670614	4524	37880	140	713158	732572
Avril	692465	5400	43630	134	741629	792351
Mai	760239	6576	45600	1075	813490	815633
Jun	648855	6360	43640	660	699515	757814
Juillet	657208	8424	44860	430	710922	742183
Août	696924	7296	45080	1180	750480	846157
Septembre	776476	7008	42760	490	826734	889369
Octobre	879020	9240	43300	380	931940	969333
Novembre	1069315	12859	50920	523	1133617	946237
Décembre	1019585	31939	87240	916	1139680	1014245
<b>TOTAL 02</b>	<b>9349842</b>	<b>109796</b>	<b>564450</b>	<b>7007</b>	<b>10031095</b>	<b>10216157</b>
<b>TOTAL 01</b>	<b>9610569</b>	<b>69518</b>	<b>53870</b>	<b>4200</b>		
<b>TOTAL 00</b>	<b>9906316</b>	<b>87553</b>	<b>552030</b>	<b>2045</b>	<b>10547944</b>	

Tableau N° 4: POIDS MOYEN DES CARCASSES DES ANIMAUX ABATTUS A L'AFB- SEM EN 2002

Unité: 1kg

espèces	BOVINS			OVINS			CAPRINS			PORCINS		
	nombre	Poids	pds moyen	nombre	Poids	pds moyen	nombre	Poids	pds moyen	nombre	Poids	pds moyen
mois	4980	850140	170,71	514	6216	12,09	4647	45470	9,78	8	560	70
janvier	3715	629001	169,31	322	3954	12,28	3407	34070	10	6	519	86,5
février	3890	670614	172,39	377	4524	12	3788	37880	10	2	140	70
mars	4024	692465	172,08	450	5400	12	4363	43630	10	2	134	67
avril	4417	760239	172,12	548	6576	12	4566	45600	9,99	13	1075	82,69
mai	3632	648855	178,65	530	6360	12	4364	43640	10	9	660	73,33
juin	3894	657208	168,77	702	8424	12	4486	44860	10	6	430	71,67
juillet	4261	696924	163,56	608	7296	12	4508	45080	10	16	1180	73,75
août	4783	776476	162,34	584	7008	12	4276	42760	10	7	490	70
septembre	5418	879020	162,24	770	9240	12	4330	43300	10	4	380	95
octobre	6331	1069315	168,9	1070	12859	12,02	5092	50920	10	5	523	104,6
novembre	6322	1019585	161,28	2767	31939	11,54	8734	87240	9,99	10	916	91,6
décembre												
<b>Total 02</b>	<b>55667</b>	<b>9349842</b>	<b>167,96</b>	<b>9242</b>	<b>109796</b>	<b>11,88</b>	<b>56561</b>	<b>564450</b>	<b>9,98</b>	<b>88</b>	<b>7007</b>	<b>79,63</b>
<b>Total 01</b>	<b>57922</b>	<b>9610569</b>	<b>164,58</b>	<b>5410</b>	<b>69518</b>	<b>12,49</b>	<b>53247</b>	<b>531870</b>	<b>10</b>	<b>58</b>	<b>4200</b>	<b>66,63</b>
<b>Total 00</b>	<b>59915</b>	<b>9906316</b>	<b>165,19</b>	<b>6723</b>	<b>87553</b>	<b>12,46</b>	<b>55107</b>	<b>552030</b>	<b>10,02</b>	<b>34</b>	<b>2045</b>	<b>62,76</b>

Source: Rapports AFB- SEM, 2002

**Tableau N° 5 : NOMBRE D'ANIMAUX ABATTUS DANS LA  
BANLIEUE DE BAMAKO-DISTRICT EN 2002**

Source: AFB, 2002

Unité 1tête

Espèces	BOVINS	OVINS	CAPRINS	Ov.Caprins
<b>Mois</b>				
Janvier	3299	543	1825	2368
Fevrier	2321	382	1331	1713
Mars	2231	366	1002	1368
Avril	2342	414	1194	1608
Mai	2748	442	1285	1727
Juin	2179	433	1138	1571
Juillet	2642	491	1307	1798
Août	3043	548	1519	2067
Septembre	2912	538	1492	2030
Octobre	3072	576	1625	2201
Novembre	3809	654	1886	2540
Décembre	3468	709	2047	2756
<b>TOTAL 02</b>	<b>34066</b>	<b>6096</b>	<b>17651</b>	<b>23747</b>
<b>TOTAL 01</b>	<b>29721</b>	<b>8006</b>	<b>18692</b>	<b>26698</b>
<b>TOTAL 00</b>	<b>22341</b>	<b>7115</b>	<b>15207</b>	<b>22322</b>
<b>TOTAL 99</b>	<b>19005</b>	<b>5340</b>	<b>8357</b>	<b>13697</b>

**Tableau N° 6 : PRODUCTIONS DE VIANDE DANS LA  
BANLIEUE DE BAMAKO-DISTRICT EN 2002**

Source: AFB, 2002

Unité 1 Kg

Espèces	BOVINS	OVINS	CAPRINS	TOTAL 02	TOTAL 01
<b>Mois</b>					
Janvier	375387	6616	18672	400675	244232
Fevrier	314018	4052	13633	331703	211602
Mars	225233	3860	10288	239381	166090
Avril	240244	4340	12274	256858	206381
Mai	283044	4624	13216	300884	218085
Juin	224130	4546	11790	240466	272091
Juillet	298546	5170	13325	317041	291863
Août	330059	5778	15690	351527	279766
Septembre	319523	5704	15368	340595	292408
Octobre	323936	6083	16414	346433	304464
Novembre	403508	6817	19263	429588	448049
Décembre	409302	7234	20978	437514	443777
<b>TOTAL 02</b>	<b>3746930</b>	<b>64824</b>	<b>180911</b>	<b>3992665</b>	<b>3378808</b>
<b>TOTAL 01</b>	<b>3097175</b>	<b>84123</b>	<b>191817</b>	<b>#</b>	<b>#</b>
<b>TOTAL 00</b>	<b>2344153</b>	<b>78782</b>	<b>191817</b>	<b>#</b>	<b>#</b>
<b>TOTAL 99</b>	<b>1954367</b>	<b>55808</b>	<b>85569</b>	<b>#</b>	<b>#</b>

Tableau N°7: POIDS MOYENS CARCASSE DES ANIMAUX ABATTUS DANS LES AIRES DU DISTRICT

Unité: 1kg

	Bovins			Ovins			Caprins		
	nombre	poids	Pds moyen	nombre	poids	pds moyen	nombre	poids	Pds moyen
janvier	3299	375387	113,79	543	6616	12,18	1825	18672	10,23
février	2321	314018	135,29	382	4052	10,61	1331	13633	10,24
mars	2231	225233	100,96	366	3860	10,55	1002	10288	10,27
avril	2342	240244	102,58	414	4340	10,48	1194	12274	10,28
mai	2748	283044	103,00	442	4624	10,46	1285	13216	10,28
juin	2179	224130	102,86	433	4546	10,50	1138	11790	10,36
juillet	2642	298546	113,00	491	5170	10,53	1307	13325	10,20
août	3043	330059	108,47	548	5778	10,54	1519	15690	10,33
septembre	2912	319523	109,73	538	5704	10,60	1492	15368	10,30
octobre	3072	323936	105,45	576	6083	10,56	1625	16414	10,10
novembre	3809	403508	105,94	654	6817	10,42	1886	19263	10,21
décembre	3468	409302	118,02	709	7234	10,20	2047	20978	10,25
<b>TOTAL 02</b>	<b>34066</b>	<b>3746930</b>	<b>109,99</b>	<b>6096</b>	<b>64824</b>	<b>10,63</b>	<b>17651</b>	<b>180911</b>	<b>10,25</b>
<b>TOTAL 01</b>	<b>29721</b>	<b>3097175</b>	<b>103,21</b>	<b>8006</b>	<b>84123</b>	<b>10,48</b>	<b>18692</b>	<b>197510</b>	<b>10,48</b>
<b>TOTAL 00</b>	<b>22341</b>	<b>2344153</b>	<b>104,8</b>	<b>7115</b>	<b>78782</b>	<b>11,41</b>	<b>15207</b>	<b>191817</b>	<b>10,16</b>
<b>TOTAL 99</b>	<b>19005</b>	<b>1954367</b>	<b>102,81</b>	<b>5340</b>	<b>55808</b>	<b>10,45</b>	<b>8357</b>	<b>85569</b>	<b>10,24</b>

Tableau N° 8: NOMBRE D'ANIMAUX ABATTUS ET PRODUCTION TOTALE CONTROLEE DE VIANDE DANS LE DISTRICT:  
RECAPITULATIF AFB-SEM ET AIRES EN 2002

Unités: tête et kg

Espèces	BOVINS		OVINS		CAPRINS		PORCINS		TOTAL	
	nbre	poids	nbre	poids	nbre	poids	nbre	poids	2001	2002
Mois										
janvier	8279	1225527	1057	12832	6472	64142	8	560	1303061	1175472
février	6036	943019	704	8006	4738	47703	6	519	999247	990623
mars	6121	895847	743	8384	4790	48168	2	140	952539	845662
avril	6366	932709	864	9740	5557	55904	2	134	998487	998732
mai	7165	1043283	990	11200	5851	58876	13	1075	1114434	1033718
juin	5811	872985	963	10906	5502	55430	9	660	939981	1029905
juillet	6536	955754	1193	13594	5793	58185	6	430	1027963	1034046
août	7304	1026983	1156	13074	6027	60770	16	1180	1102007	1125923
septembre	7695	1095999	1122	12712	5788	58128	7	490	1167329	1181447
octobre	8490	1202956	1346	15323	5955	59714	4	380	1278373	1273797
novembre	7140	1472823	1724	19676	6978	70183	5	523	1563205	1394596
décembre	10290	1468887	3476	39173	10781	108218	10	916	1617194	1458022
<b>TOTAL 02</b>	<b>87233</b>	<b>13136772</b>	<b>15338</b>	<b>174620</b>	<b>74212</b>	<b>745421</b>	<b>88</b>	<b>7007</b>	<b>15246171</b>	<b>13541943</b>
<b>TOTAL 01</b>	<b>87637</b>	<b>12654744</b>	<b>23416</b>	<b>153641</b>	<b>71939</b>	<b>729378</b>	<b>62</b>	<b>4180</b>		
<b>TOTAL 00</b>	<b>82266</b>	<b>12249753</b>	<b>13838</b>	<b>161332</b>	<b>70312</b>	<b>707062</b>	<b>34</b>	<b>2045</b>		
<b>TOTAL 99</b>	<b>76900</b>	<b>11213857</b>	<b>14607</b>	<b>169993</b>	<b>61408</b>	<b>671232</b>	<b>59</b>	<b>3495</b>	<b>14063820</b>	

Tableau N° 9: QUANTITE TOTALE DE VIANDE LIVREE A LA CONSOMMATION A PARTIR  
DE L'AFB ET DES AIRES EN 2002

Espèces	Bovins		Ovins		Caprins		Porcins		TOTAL	
	nbre	poids	nbre	poids	nbre	poids	nbre	Poids	2002	2001
Mois										
janvier	8279	1225527	1057	12832	6472	64142	8	560	1303061	931240
février	6036	942744	704	8006	4738	47703	6	519	998972	778819
mars	6121	895484	743	8384	4790	48168	2	140	952176	682368
avril	6366	932542	864	9740	5557	55904	2	134	998320	792042
mai	7165	1043283	990	11200	5851	58876	13	1075	1114434	815381
juin	5811	872918	963	10906	5502	55430	9	660	939914	757814
juillet	6536	955586	1193	13594	5793	58185	6	430	1027795	741755
août	7304	1026659	1156	13074	6027	60770	16	1180	1101683	845922
septembre	7695	1095591	1122	12712	5768	58128	7	490	1166921	888922
octobre	8490	1202644	1346	15323	5955	59714	4	380	1278061	968785
novembre	7140	1133379	1724	19776	6978	70183	5	523	1223861	945879
décembre	10290	1139038	3476	39173	10781	108218	10	916	1287345	1013862
TOTAL 02	87233	12465395	15338	174720	74212	745421	88	7007	13392543	10162789
TOTAL 01		9557201		69518		531870		4200		
TOTAL 00		9900986		87495		552030		2045		
TOTAL 99		9255368		114205		585663		3735		

**TABLEAU N° 10: NOMBRE D'ANIMAUX ABATTUS ET LES SAISIES  
A L'ABATTOIR REGIONAL DE SEGOU EN 2002**

Source: Abatt, régional de Ségou 2002

Unité 1tête

Espèces	BOVINS						OVINS	CAPRINS	TOTAL OV- CAPRINS
	B	T	V	tb	Total	Saisies			
<b>Mois</b>									
Janvier	387	23	543	26	979	0	712	1417	2129
Fevrier	258	20	565	25	868	0	588	1098	1686
Mars	215	39	742	25	1021	1	588	1289	1877
Avril	177	31	805	17	1030	1	781	1521	2302
Mai	184	29	900	20	1133	0	855	1733	2588
Juin	122	30	851	20	1023	0	912	1905	2817
Juillet	196	65	736	17	1014	0	946	2104	3050
Août	156	22	930	4	1112	1	1147	1697	2844
Septembre	120	21	986	3	1130	3	1152	1401	2553
Octobre	132	27	1002	4	1165	3	950	1353	2303
Novembre	203	28	936	10	1177	2	652	1178	1830
Décembre	306	19	870	14	1209	0	866	1280	2146
<b>TOTAL 02</b>	<b>2456</b>	<b>354</b>	<b>9866</b>	<b>185</b>	<b>12861</b>	<b>11</b>	<b>10149</b>	<b>17976</b>	<b>28125</b>
<b>TOTAL 01</b>	<b>3115</b>	<b>545</b>	<b>8780</b>	<b>189</b>	<b>12629</b>	<b>4</b>	<b>8899</b>	<b>19394</b>	<b>28293</b>
<b>TOTAL 00</b>	<b>2561</b>	<b>319</b>	<b>8653</b>	<b>74</b>	<b>11607</b>	<b>14</b>	<b>8984</b>	<b>16499</b>	<b>25483</b>
<b>TOTAL99</b>	<b>2992</b>	<b>188</b>	<b>7553</b>	<b>368</b>	<b>11101</b>	<b>13</b>	<b>8814</b>	<b>16833</b>	<b>25647</b>

TABLEAU N°11: PRODUCTIONS DE VIANDES ET POIDS MOYENS CARCASSE DES ANIMAUX ABATTUS A L'ABATTOIR DE SEGOU EN 2002

Source: Abatt. Régional de Ségou 2002

Unité 1Kg

Espèces	BOVINS		OVINS-CAPRINS		PRODUC. TOTALE 2002	PRODUC. TOTALE 2001
	Pds/Vian.	Pds/Carc.	Pds/Vian.	Pds/Carc.		
Mois						
Janvier	133254	120,7	21864	10,26	155118	118825
Février	104490	120,38	17339	10,28	121829	113075
Mars	117143	114,73	19362	10,31	136505	104711
Avril	116015	112,63	23691	10,29	139706	124175
Mai	128001	112,97	26658	10,3	154659	130956
Juin	112357	109,83	29024	10,3	141381	131572
Juillet	116044	114,44	31352	10,27	147396	135328
Août	129885	116,8	30727	10,8	160612	141495
Septembre	133753	118,36	26843	10,51	160596	138206
Octobre	142549	122,35	23662	10,35	166211	150771
Novembre	143421	121,85	18855	10,3	162276	132317
Décembre	153001	126,55	22105	10,3	175106	152071
TOTAL 02	1529913	116	291482	10	1821395	1573502
TOTAL 01	1447317	114	294669	10	1741986	
TOTAL 00	1301993	111	95720	11	175789	
TOTAL 99	1098925		54692		42794	

**Tableau N°12: NOMBRE D'ANIMAUX ABATTUS A L'ABATTOIR  
REGIONAL DE SIKASSO EN 2002**

Source: Abattoir régional de Sikasso, 2002

Unité 1tête

Espèces	BOVINS						OVINS	CAPRINS	TOTAL OV- CAP.NBre
	B	T	V	tb	Total	Saisies			
Mois									
Janvier	178	63	472	13	726	3	381	646	1027
Fevrier	120	46	553	13	732	3	289	501	790
Mars	98	23	561	3	685	2	243	565	808
Avril	103	33	599	4	739	4	319	580	899
Mai	129	53	647	15	844		329	677	1006
Juin	164	46	662	10	882	3	293	840	1133
Juillet	146	84	694	12	936	1	235	816	1051
Août	179	79	696	12	966	5	290	730	1020
Septembre	176	64	679	10	929	7	329	552	881
Octobre	241	57	606	6	910	5	302	418	720
Novembre	231	79	714	3	1027				
Décembre	278	90	616	8	992	2	291	454	745
<b>TOTAL 02</b>	<b>2043</b>	<b>717</b>	<b>7499</b>	<b>109</b>	<b>10368</b>	<b>35</b>	<b>3301</b>	<b>6779</b>	<b>10080</b>
<b>TOTAL.01</b>	<b>1969</b>	<b>777</b>	<b>8501</b>	<b>187</b>	<b>11434</b>	<b>26</b>	<b>3822</b>	<b>5551</b>	<b>9373</b>
<b>TOTAL 00</b>	<b>2089</b>	<b>721</b>	<b>7328</b>	<b>298</b>	<b>10436</b>	<b>29</b>	<b>4821</b>	<b>5740</b>	<b>10561</b>

**Tableau N° 13 : PRODUCTIONS DE VIANDES ET POIDS MOYENS  
ENREGISTRES DES CARCASSES DES ANIMAUX  
ABATTUS A L'ABATTOIR REGIONAL DE SIKASSO EN 2002**

Source Rapports Mensuels Abat.Rég.SIKASSO 2002

Unité 1Kg

Espèces	BOVINS		OVINS-CAPRINS		PRODUC. TOTALES 2002	PRODUC. TOTALES 2001
	Pds/Viande	Pds/Carc.	Pds/Viande	Pds/Carc.		
Mois						
Janvier	112164	116,23	11511	11,3	123675	109780
Fevrier	80557	109,2	8788	11,2	89345	91823
Mars	73789	107,1	9193	11,6	82982	78774
Avril	81637	109,4	9990	11,2	91627	87198
Mai	94227	109,94	11431	11,6	105658	97946
Juin	87502	104,67	12532	11,32	100034	113466
Juillet	91287	97,22	11955	11,6	103242	121927
Août	102499	105,13	11445	11,28	113944	120889
Septembre	104297	111,67	10054	11,47	114351	125409
Octobre	110698	121,25	7962	11,2	118660	128153
Novembre	128037	123,95	7703	11,24	135740	128253
Décembre	118861	119,46	8380	11,39	127241	130260
<b>TOTAL. 02</b>	<b>1185555</b>	<b>111,27</b>	<b>120944</b>	<b>11,37</b>	<b>1306499</b>	
<b>TOTAL. 01</b>	<b>1223592</b>	<b>106,13</b>	<b>110286</b>	<b>11,21</b>	<b>1333878</b>	<b>1333878</b>
<b>TOTAL 00</b>	<b>1167164</b>	<b>109,4</b>	<b>118051</b>	<b>11,21</b>		

Tableau N° 14 : NOMBRE D'ANIMAUX ABATTUS A L'ABATTOIR  
REGIONAL DE KAYES EN 2002

Source : Rapports Mensuels Abat.Rég.Kayes 2002

Espèces	BOVINS		OVINS	CAPRINS	Cumul Ovins et Caprins		CAMELINS
	nombre	Salsies					
Mois							
Janvier	923	0	295	1078	1373	0	0
Fevrier	741	0	229	925	1154	0	0
Mars	879	0	240	950	1190	0	0
Avril	921	1	260	1026	1286	1	1
Mai	963	0	309	865	1174	5	5
Juin	853	1	312	753	1065	5	5
Juillet	835	0	479	870	1349	0	0
Août	905	0	424	867	1291	1	1
Septembre	889	0	412	785	1197	2	2
Octobre	1001	0	405	846	1251	0	0
Novembre	1115	0	589	809	1398	0	0
Décembre	1071	0	449	684	1133	0	0
TOTAL 02	11096	2	4403	10458	14861	14	14
TOTAL 01	10394	4	3542	9428	12970	14	14
TOTAL 00	9611	6	4993	12079	17072	9	9
TOTAL 99	9886	0	4482	10191	14673	13	13

Unité 1tête

**Tableau N° 15 : PRODUCTIONS DE VIANDES ET POIDS MOYENS  
ENREGISTRES DES CARCASSES DES ANIMAUX ABATTUS  
A L'ABATTOIR REGIONAL DE KAYES EN 2002.**

Source : Rapports Mensuels Abat.Rég.Kayes 2002 Unité 1Kg

Espèces	BOVINS		OVINS		CAPRINS		CAMELINS		PRODUC. TOTALES	
	Pds/Vian	Pds/Carc.	Pds/Vian	Pds/Carc.	Pds/Vian	Pds/Carc.	Pds/Vian	Pds/Carc.	VIAN.02	VIAN.01
<b>Mois</b>										
Janvier	145750	157,94	4720	16	12936	12	0	0	163406	158847
Fevrier	115530	155,91	3648	16	11176	12,1	0	0	130354	144774
Mars	139617	158,83	3840	16	11400	12	0	0	154857	133953
Avril	145730	158,4	4186	16,1	12465	12,13	280	280	162661	146414
Mai	151970	157,8	4896	15,84	10380	12	1355	271	168601	152229
Juin	132835	155	4992	16	9024	12	1415	283	148266	148021
Juillet	125475	149,84	7664	16	10303	11,98	0	0	143442	137860
Août	135505	148,72	6831	16,11	10361	11,95	210	210	152907	141344
Septembre	132925	149,69	6620	16,03	9404	11,98	460	230	149409	137243
Octobre	149885	149,67	6480	16	10152	12	0	0	166517	148534
Novembre	166800	149,67	9082	15,42	9960	12,31	0	0	185842	172641
Décembre	161440	150,73	7186	16	8108	12	310	310	177044	169940
<b>TOTAL 02</b>	<b>1703462</b>	<b>154</b>	<b>70145</b>	<b>16</b>	<b>125669</b>	<b>12</b>	<b>4030</b>	<b>132</b>	<b>1903306</b>	
<b>TOTAL 01</b>	<b>1618445</b>	<b>156</b>	<b>57134</b>	<b>16</b>	<b>113360</b>	<b>12</b>	<b>2861</b>	<b>149</b>		<b>1791800</b>
<b>TOTAL 00</b>	<b>1527742</b>		<b>80233</b>		<b>146147</b>		<b>2075</b>			
<b>TOTAL 99</b>	<b>1642853</b>		<b>71123</b>		<b>120580</b>		<b>2943</b>		<b>1840225</b>	

**TABLEAU N° 16: NOMBRE D'ANIMAUX ABATTUS A L'ABATTOIR  
REGIONAL DE SEVARE-MOPTI EN 2002**

Source : Rapprts Mensuels Abat. Rég. Mopti-Sévaré 2002

Unité 1tête

Espèces	BOVINS				OVINS	CAPRINS	TOTAL OV- CAP.Nbre	CAMELINS
	B	T	V	tb				
<b>Mois</b>								
Janvier	487	35	543	0	98	322	420	3
Fevrier	343	18	437	0	127	289	416	3
Mars	252	74	548	0	77	276	353	0
Avril	323	81	552	0	109	333	442	0
Mai	103	210	662	0	152	484	636	3
Juin	201	175	489	0	152	571	723	4
Juillet	223	168	424	0	150	529	679	1
Août	420	96	458	0	270	645	915	1
Septembre	510	105	524	0	320	554	874	0
Octobre	464	121	589	0	321	651	972	1
Novembre	332	171	701	0	133	418	551	1
Décembre	155	137	889	0	116	357	473	0
<b>TOTAL 02</b>	<b>3813</b>	<b>1391</b>	<b>6816</b>	<b>0</b>	<b>2025</b>	<b>5429</b>	<b>7454</b>	<b>17</b>
<b>TOTAL 01</b>	<b>4015</b>	<b>2789</b>	<b>4926</b>	<b>90</b>	<b>1340</b>	<b>4198</b>	<b>5538</b>	<b>13</b>
<b>TOTAL 00</b>	<b>4473</b>	<b>1961</b>	<b>4724</b>	<b>111</b>	<b>858</b>	<b>4106</b>	<b>4964</b>	<b>9</b>
<b>TOTAL 99</b>	<b>4067</b>	<b>1534</b>	<b>5431</b>	<b>19</b>	<b>1193</b>	<b>4531</b>	<b>5724</b>	<b>19</b>

**Tableau N° 17 : PRODUCTIONS DE VIANDES ET POIDS MOYENS  
ENREGISTRES DES CARCASSES DES ANIMAUX ABATTUS  
A L'ABATTOIR REGIONAL DE SEVARE-MOPTI EN 2002**

Source : Rapports Mensuels Abat.Rég.Mopti-Sévaré 2002

Unité 1Kg

Espèces	BOVINS		OVINS		CAPRINS		CAMELINS		PRODUC. TOTALES VIAN.02	PRODUC. TOTALES VIAN.01
	Pds/Vian.	Pds/Carc.	Pds/Vian.	Pds/Carc.	Pds/Vian.	Pds/Carc.	Pds/Vian.	Pds/Carc.		
<b>Mois</b>										
Janvier	157970	148,32	1452	14,8	3864	12	810	270	164096	161115
Fevrier	102115	127,96	1905	15	3474	12	880	293	108374	140965
Mars	112955	129,23	1155	15	3312				117422	120497
Avril	126050	131,85	1635	15	3996				131681	141199
Mai	124660	127,85	2280	15	5808	12	760	190	133508	152764
Juin	111490	128,89	2280	15	6864	12	1040	260	121674	140335
Juillet	106225	130,33	2235	15	6360	12	160	160	114980	136465
Août	128160	131,58	4050	15	7736	12	180	180	140126	174777
Septembre	150990	132,56	4800	15	6648				162438	182237
Octobre	154575	131,66	4815	15	7812	12	210	210	167412	170828
Novembre	158905	131,98	1995	15	5016	12	250	250	166166	135186
Décembre	154424	130,75	1740	15	4284	12	4290		164738	147986
<b>TOTAL 02</b>	<b>1588519</b>	<b>140</b>	<b>30342</b>	<b>15</b>	<b>65174</b>	<b>12</b>	<b>8580</b>	<b>270</b>	<b>1692615</b>	
<b>TOTAL 01</b>	<b>2916953</b>	<b>*****</b>	<b>57327</b>	<b>*****</b>	<b>123010</b>	<b>*****</b>	<b>15470</b>	<b>*****</b>	<b>3112760</b>	<b>1804354</b>
<b>TOTAL 00</b>	<b>1607630</b>		<b>12982</b>		<b>49394</b>		<b>2660</b>			
<b>TOTAL 99</b>	<b>1411839</b>	<b>*****</b>	<b>18211</b>	<b>*****</b>	<b>54953</b>	<b>*****</b>	<b>5289</b>	<b>*****</b>	<b>1490292</b>	

**Source : Rapprts Mensuels Abat. Koutiala 2002**

Unité 1tête

[illegible]

Tableau N° 19 : PRODUCTIONS DE VIANDES ET POIDS MOYENS									
ENREGISTRES DES CARCASSES DES ANIMAUX									
ABATTUS A L'ABATTOIR DE KOUTIALA EN 2002									
Source Rapports Mensuels Abat.Rég.Koutiala 2002									
Unité 1Kg									
Espèces	BOVINS					OVINS-CAPRINS		PRODUC.	PRODUC.
	Pds/Viande	Pds/Carc.	Pds/Viande	Pds/Carc.		Pds/Viande	Pds/Carc.	TOTALES	TOTALES
Mois								2002	2001
Janvier	67266	110,63	9476	10,45				76742	76133
Février	45710	99,15	6781	10,09				52491	68148
Mars	55114	98,94	9958	10,29				65072	59529
Avril	54615	97,7	11084	10,45				65699	68924
Mai	55547	99,36	10965	9,86				66512	73241
Juin	50173	99,35	10193	10,08				60366	71089
Juillet	43812	96,03	10160	10,12				53972	70697
Adût	54184	94,39	9948	10,06				64132	73789
Septembre	63759	98,55	9947	10,08				73706	75677
Octobre	70054	101,38	8471	9,79				78525	74977
Novembre	73498	100,27	7878	10,08				81376	69062
Décembre	75156	102,94	7814	9,57				82970	77627
TOTAL 02	708888	106,785	112675					821563	858893
TOTAL 01	71795	#	141098	#					
TOTAL 00	712864	99,89	134746	10,08					
TOTAL 99	668546	106,67	150069	12,20					

### **3.- PRODUCTION LAITIÈRE**

La production totale estimée est de **303.926.326 litres** de lait contre 292.974.231 litres en 2001. Cette production est répartie comme suite:

- lait de vache.....239.604.210 litres contre 232.625.453 litres en 2001;
- lait de petits ruminants..... 49.965.590 litres contre 47.586.288 litres en 2001 et
- lait de chamelle.....14.356.526 litres contre 12.762.490 litres en 2001.

Selon le Comité National de Validation des Statistiques du Commerce Extérieur cette production est suppléée cette année par une importante importation de lait et de produits laitiers pour une valeur totale de **7.557.282.278 Fcfa** pour un poids total de 6.084,723 tonnes contre **10.497.497.418 Fcfa** (poids: 7.046,671 tonnes) en 2001 (pour un poids de 9.928,027 tonnes), soit une **baisse de - 28% en valeur**.

Il faut rappeler que plusieurs mini-laiteries privées (43 unités répertoriées par la DGRC en 2000) et 8 Associations ont été créées (en 2000) à travers le pays dont la grande laiterie de Bamako (Mali -Lait-SA). Mais il est extrêmement difficile d'obtenir les informations relatives à ces unités privées pour des raisons non fondées de fisc.

**CHAPITRE II**

**COMMERCIALISATION DU BETAIL DE LA VIANDE  
ET DES SOUS-PRODUITS ANIMAUX**

## II.- COMMERCIALISATION DU BETAIL, DE LA VIANDE ET DES SOUS- PRODUITS

### 1.- LE COMMERCE INTERIEUR :

#### 1.1.- Le Commerce intérieur :

##### 1.1.1 Foires et Marchés à bétail :

**Tableau N° 20 : Liste des foires et marchés à bétail contrôlés en 2002**

Régions	Nbre Marchés contrôlés	Marchés	Foires	Types de marchés / foires	Périodicité
Kayes	2	Nioro*	- Troungoumbé*	Regroupement Collecte, regroupement	Hebdomadaire idem
Bamako	2	Bko-Ab* Faladiè*	- -	Consommation Idem-	Quotidien idem-
Koulikoro	3	- - -	Kati-Drall* Nara** Massigui**	Regroupement Collecte Collecte, regroupement	Hebdomadaire idem- idem-
Sikasso	0	-	-	-	-
Ségou	4	Ségou* - - -	- San* Niono* Siango*	Consommation Collecte, regroupement Collecte, regroupement Collecte	Hebdomadaire Hebdomadaire idem- idem-
Mopti	2	- -	Sofara* Fatoma*	Collecte, regroupement Idem-	Hebdomadaire idem-
Tombctou	2	- -	Gossi** Léré**	Collecte Collecte	Hebdomadaire idem-
Gao	2	Gao*** -	- Ansongo**	Consommation Collecte, regroupement	Hebdomadaire idem-
Kidal	0	-	-	-	-
<b>Total</b>	<b>17</b>				

\* Marchés régulièrement suivis (au nombre de 11);

\*\* Marchés suivis mais informations non transmises à L'OMBEVI à cause des problèmes de communication (au nombre de 6).

**1.2.- Offres, Demandes et Prix des bovins :****1.2.1 Offre de bovins :**

Au total 9 marchés ont été contrôlés au cours de l'année contre 13 en 2001. L'offre est en hausse sur 8 des 9 marchés contrôlés.

En 2001, l'offre est en hausse sur 8 des 13 marchés contrôlés.

**1.2.2 Demande de bovins :**

En 2002, 9 marchés ont été également contrôlés contre 13 en 2001. Sur les 9, l'offre est en hausse sur 6 contre 8 en 2001.

**1.2.3 Prix des vendus:**

Les prix des bovins destinés à l'abattage ont connu des hausses sur les 10 marchés contrôlés par rapport à 2001.

Sur l'ensemble des marchés d'exportation contrôlés en 2002, on observe une hausse des prix par rapport à 2001, à cause des surcoûts sur les frais de transport engendrés par la crise ivoirienne survenue le 19 septembre 2002.

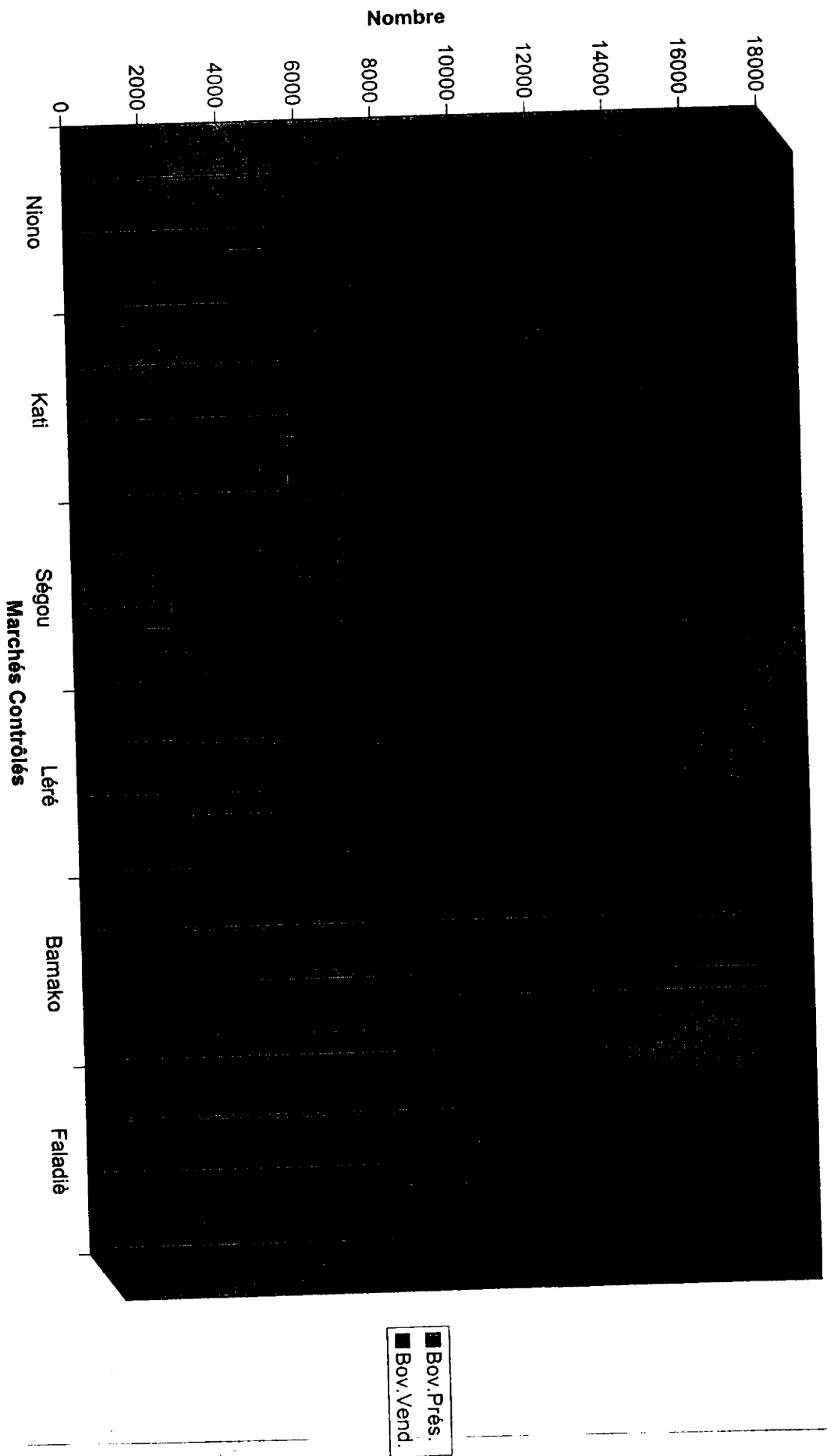
Source: OMBEVI, 2002

Marchés	Marchés hebdomadaires																Léré				Douentza	
	Ansongo		Bilaly-Koir		Niono		Fatoma		Kati-Dral		Ségou		Boussin		Yolo		Konna		P	V		
	P	V	P	V	P	V	P	V	P	V	P	V	P	V	P	V	P	V				
MOY.02			2123	1012	5023	3595				5502	4975	1897	1218							4915	2284	
MOY.01																		2308	1620	4102	1837	
MOY.00																						
MOY.99	1654	899	1045	552	4195	3453	3375	2496	7476	6804	1434	1011	1726	1291	2027	1591	2478	1913	2861	1500	1510	1145

Source: OMBEVI, 2002

Marchés	Marchés Quotidiens										Marchés Quotidiens																																																			
	Massigui					Nara					Sofara					Gossi					Bko					Faladié					Sikasso					Kayes					Koutiala																					
	P	V	P	V	P	P	V	P	V	P	P	V	P	V	P	P	V	P	V	P	P	V	P	V	P	P	V	P	V	P	P	V	P	V																												
MOY.02				560	165					2850				2511	5304				395	8640				7265	9964				7500				3254				2570																									
MOY.01				671	195					2124				1784	892				353	8095				7100	5211				3403				3450				932				4000				3721																	
MOY.00	834	452		761	204					2354				2020	750				315	9688				8800	8320				4876				3317				2716				4410				879				9800				5286				310				124	
MOY.99	919	490		579	131					4100				2550	2001	1605				203	8786				7275	6865				4944				6402				4263				4817				875				4757				3803				190				109

Graphique N°3: Bovins Présentés et Vendus en 2002



**Tableau N° 22 : PRIX MOYENS DES BOEUFs DESTINES A L'ABATTAGE SELON LES  
PRINCIPALES RACES SUR LES PRINCIPAUX MARCHES  
A BETAIL EN 2002**

Source: OMBEVI, 2002

Unité x 1000 Fcfa/tête

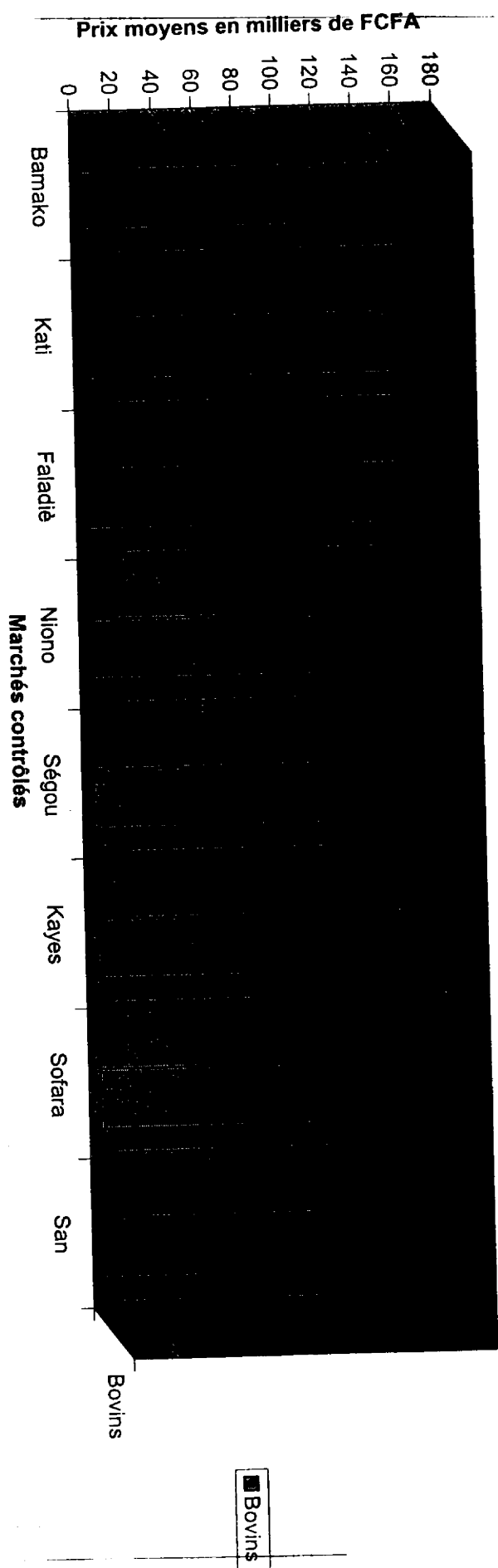
Marchés	Bamako			Kati			Faladié			Niono			Sikasso	Gao	Fatoma	Ségou	
	ZP	ZM	ND	ZP	ZM	ND	ZP	ZM	ND	ZP	ZM	ZT	ZP	ND	ZP	ZP	ZM
MOY.02	156	191	132	160	174	138	155	157	115	110	133				122	125	114 117
MOY.01	153	188	131	158	171	137	154	154	112	103	129						111 112
MOY.00	160	146	129	157	150	132	168	162	128	105	108	103				95	115 126
MOY.99	170	183	130	159	192	141	139	145	96	119	131	108	109	101	94	121	122 143

Tableau N° 22 Suite et Fin

Unité x1000Fcfa/tête

Marchés	Boussin		Yolo		San		Sofara		Kayes			Koutiala		Gossi	
	ZP	ZM	ZP	ZM	ZP	ZP	ZP	ZP	ZM	ND	ZP	ND	ND	ZT	ZP
MOY.02					110		120	166	148	128				110	140
MOY.01					95		70	162	144	124			76		
MOY.00	101	102	116	118	95		106	144	137	128			92	103	105
MOY.99	114	128	120	110	97		100	139	132	121	114			107	

Graphique N°4: Prix moyens des Boeufs destinés à l'Abattage en 2002



Unité x1000 Fcfa/tête

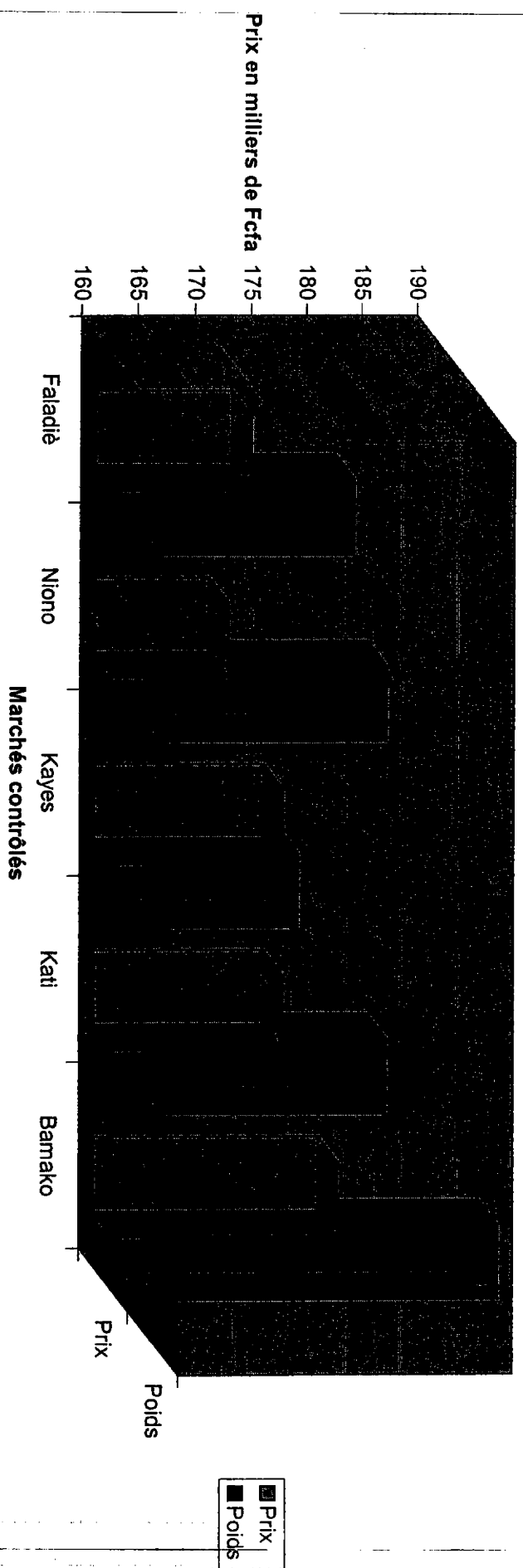
Marchés Races	Bamako			Kati			Faladié			Niono			Biliay-K.		Ségou		Boussin	
	ZP	ZM	ND	ZP	ZM	ND	ZP	ZM	ND	ZP	ZM	ZT	ZP	ZT	ZP	ZM	ZP	ZM
MOY.02	112	117	90	111	115	89	110	108		99	93	90	92	70	69	83	85	
MOY.01	100	112	89	102	111	85	100	100		86	91	87				82		
MOY.00	95	111	85	94	109	86	109	107		109	82	88	91			73	75	63
																	64	
MOY.99	104	115	85	109	113	84	91	93		63	65	82	64	67	64	84	117	75
																	68	

Source: OMBEVI, 2002      Unité x1000Fcf/tête

Marchés Races	Yolo		Silkasso		Ftma		Kayes		Sfara		San		Nara		Masgui		Koutiala		Ansongo	
	ZP	ZM	ZP	ND	ZP	ZP	ZM	ND	ZP	ZP	ZM	ZP	ZP	ND	ZP	ND	ZP	ND	ZP	ZT
MOY.02					101	125	126	101	83	102										
MOY.01						121	105	109	82	72								91		
MOY.00	64	67	89	110	100	124	125	100	62	101								100		
MOY.99	70	64	89	81	71	120	110	100	79	66	65	65	65	75	80	88	50	47		



Graphique N°5: Prix moyens et poids moyens estimés destinés à l'exportation en 2002

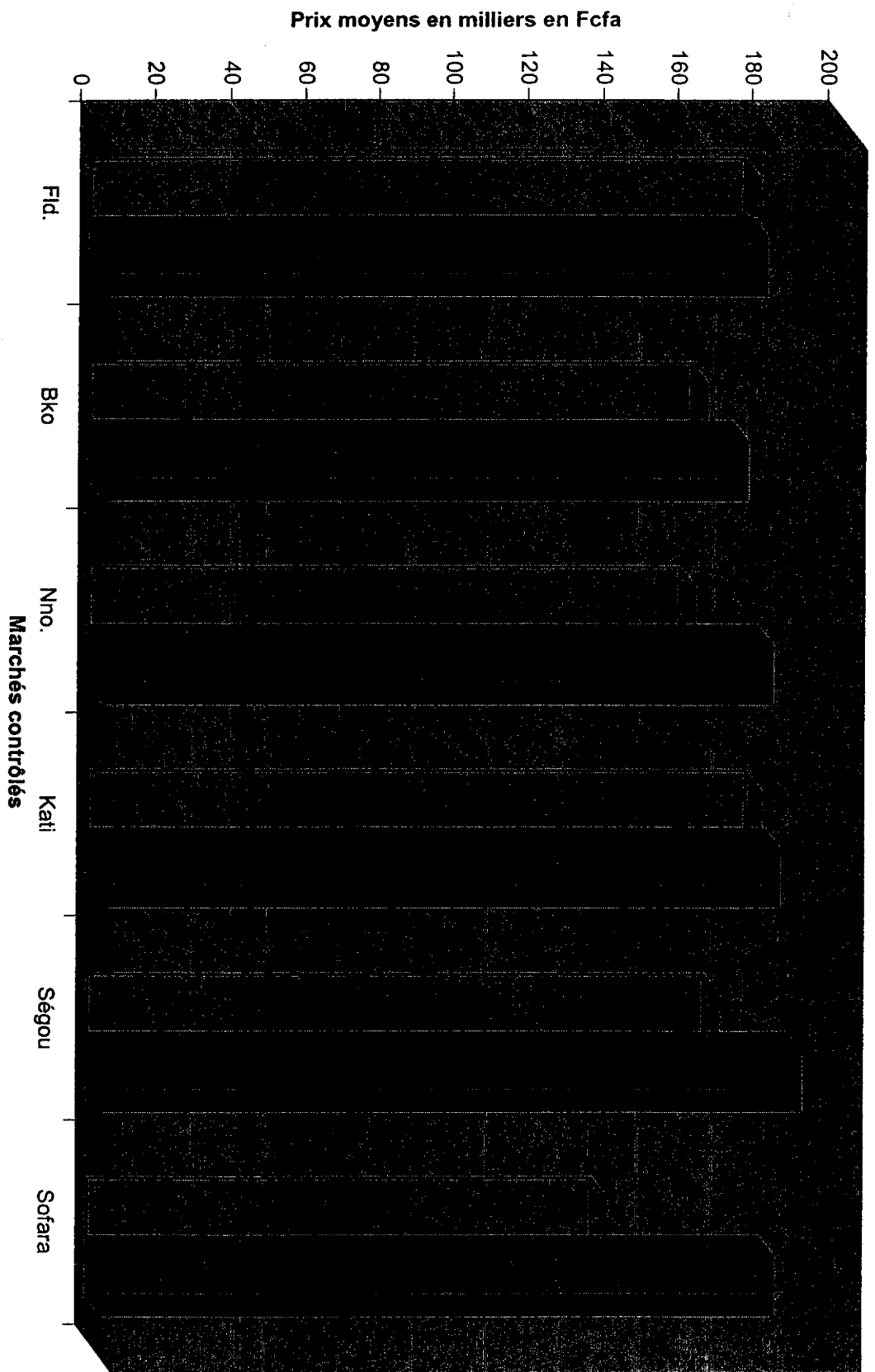


Marchés	FALADIE				GAO				NIONO				FATOMA				KAYES				KATI-DROLL				BAMAKO			
	JP	ZM	JP	ZM	JP	ZM	JP	ZM	JP	ZM	JP	ZM	JP	ZM	JP	ZM	JP	ZM	JP	ZM	JP	ZM	JP	ZM				
Races	Prix	Pds	Prix	Pds	Prix	Pds	Prix	Pds	Prix	Pds	Prix	Pds	Prix	Pds	Prix	Pds	Prix	Pds	Prix	Pds	Prix	Pds	Prix	Pds				
MOY.02	172	177	178	180	145	189	170	180	170	187	150	178	175	172	159	165	175	180	187	181	180	180	175	180				
MOY.01	170	178	177	183			130	150					162	177			174	186	184	196	179	192	173	185				
MOY.00	176	182	173	179			164	193	165	194	147	192	157	172	160	164	171	184	174	182	172	181	175	182				
MOY.99	167	173	180	187	130	218	138	170	147	171	142	177	149	159	156	168	176	188	193	209	186	202	170	187				

Unité x1000Fcf/tête et 1Kg/carasse

[illegible]

Graphique N°6: Prix moyens et poids moyens estimés des Taureaux destinés à l'exportation en 2002



### **1.3 Offre, Demande et prix des ovins**

#### **1.3.1 Offre:**

Sept (7) marchés ont été contrôlés au cours de l'année contre 8 en 2001 ; l'offre est en hausse sur 5 des marchés contrôlés et en baisse sur les 2 restants contre 5 en 2001.

#### **1.3.2 Demande:**

Ce sont 7 marchés qui ont été contrôlés contre 8 en 2001 ; la demande est en hausse sur 5 et en baisse sur les 2 autres contre respectivement 3 et 3 en 2001.

#### **1.3.3 Prix des ovins vendus**

\* Pour les ovins mâles adultes des 2 races (sahélienne et race du Sud) vendus et destinés à l'abattage, les prix sont en hausse sur 6 des 9 marchés contrôlés contre 4 des 5 contrôlés en 2001.

\* Pour les ovins mâles adultes de race sahéenne (Sh) vendus et destinés à l'exportation les prix sont en hausse sur tous les 6 marchés contrôlés contre 4 contrôlés en 2001.

Tableau N°26: NOMBRE D'OVINS PRESENTES ET VENDUS AU COURS DU MOIS EN 2002

Source: OMBEVI, 2002

Unité 1tête

A Suivre

Marchés MARCHES HEBDOMADAIRES															
	Ansongo		Douentza		Fatoma		Ségou		Léré		Gossi		San		Massigui
	P	V	P	V	P	V	P	V	P	V	P	V	P	V	P
MOY.02							1506	1039	2170	2085	3133	2412	3571	2035	
MOY.01							1664	852	6109	2942	4033	2717	2363	1037	
MOY.00							1262	899	5496	2898	4019	3326	2161	1093	563
MOY.99	5550	3925	1780	1568	2515	1871	1397	848	7369	3406	4423	2600	2491	958	427
															249

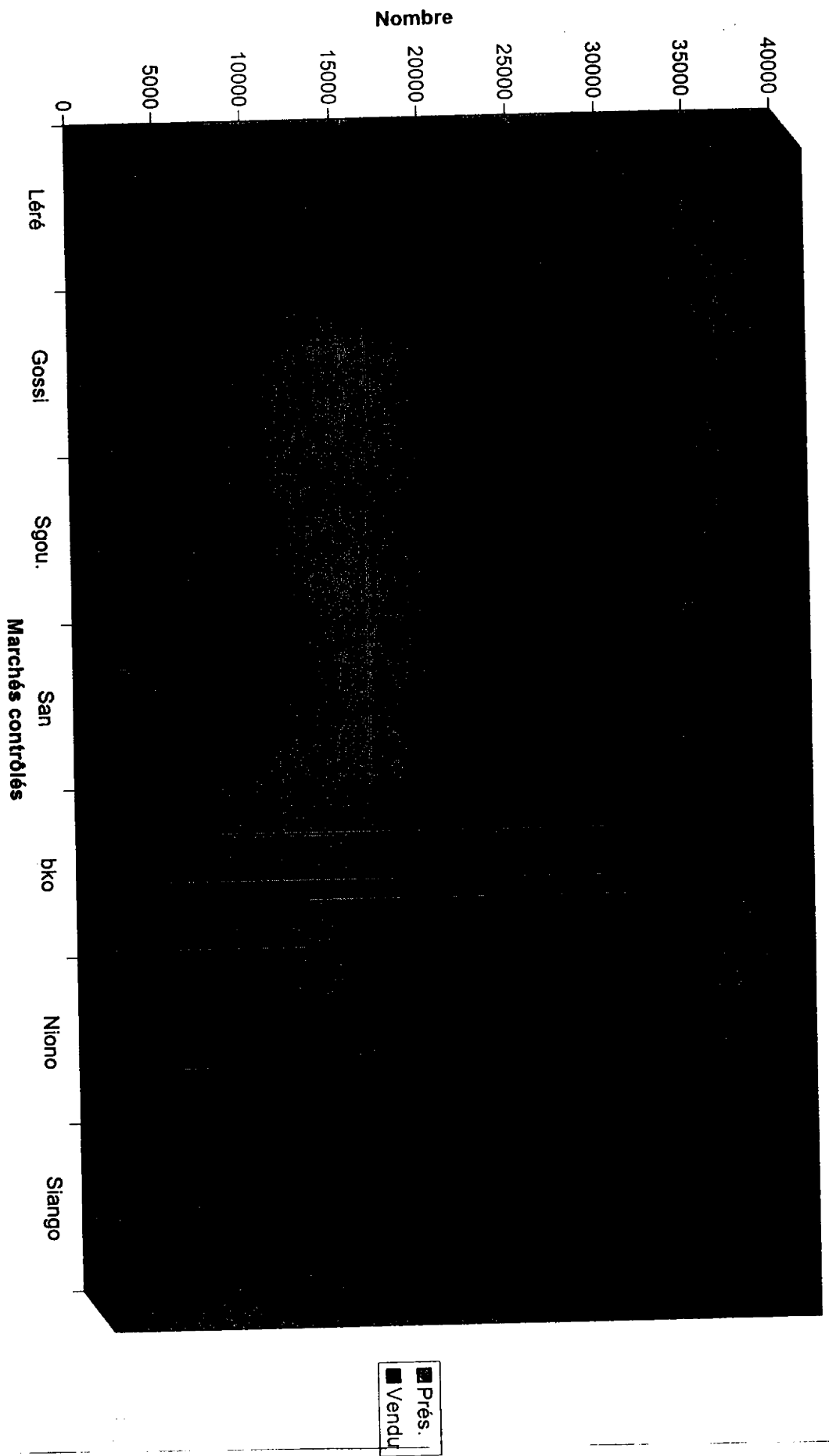
Tableau N°26 : Suite et Fin

Source : OMBEVI, 2002

Unité 1tête

Marchés MARCHES HEBDOMADAIRES										MARCHES QUOTIDIENS							
	Niono		Siango		Bougouni		Nara			Bamako		Kayes		Koutiala		Sikasso	
	P	V	P	V	P	V	P	V		P	V	P	V	P	V	P	V
MOY.02	6696	4352	1571	377						22482	14164	2558	971			17712	12044
MOY.01	4418	2662	587	128						33514	9314			7508	6326		
MOY.00	1658	1228	779	130								4070	768				
MOY.99			835	139	758	243	2195	1287	26547	4994	3393	700	6719	5725	12746	8230	

Graphique N°7: Ovins présentés et vendus e 2002



**Tableau N°27 : PRIX MOYENS DES OVINS MALES ADULTES VENDUS  
ET DESTINES A L' ABATTAGE AU COURS DU MOIS.**

Source: OMBEVI, 2002

Unité X 1000 Fcfa/tête

A Suivre

Marchés	Marchés Hebdomadaires											
	Doutza	Ansongo	Mc	Fatoma	Ségou	Boussin	Yolo	San	Masqi			
	Sh	Sh	Sh	Sh	Sud	Sh	Sud	Sh	Sud	Sh	Sud	Sh
MOY.02				22	23	37		36	11	17		
MOY.01					18	34		35	10			
MOY.00		#REF!	#REF!	19	21	25	16	21	15	18	27	19
MOY.99		17	12	18	14	23	12	19	16	20	18	13

**Tableau N°27 : Suite et Fin**

Source : OMBEVI

Unité X 1000Fcfa/tête

Marchés	Marchés Hebdomadaires						Marchés Quotidiens					
	Niono	Siango	Bougou	Nara	Bamako	Kayes	Koufiala	Sikasso				
	Sh	Sud	Sh	Sud	Sh	Sud	Sh	Sud	Sh	Sud	Sh	Sud
MOY.02	30	18	22	35	40	17	32	26				
MOY.01			17	34	27	38	15	31	24			
MOY.00	28	16	19	24	#REF!	#REF!	29	14	25	21	16	#REF!
MOY.99			21	12	16	21	12	22	29	21	17	

Tableau N°26: NOMBRE D'OVINS PRESENTES ET VENDUS AU COURS DU MOIS EN 2002

Source: OMBEVI, 2002      Unité 1tête

A Suivre

MARCHES HEBDOMADAIRES													
Marchés	Ansongo	Douentza	Fatoma	Ségou	Léré	Gossi	San	Massigui					
	P	V	P	V	P	V	P	V	P	V	P	V	
MOY.02					1807	951	2170	2085	3133	2412	3357	1853	
MOY.01					1664	852	6109	2942	4033	2717	2363	1037	
MOY.00					1262	899	5496	2898	4019	3326	2161	1093	563
MOY.99	5550	3925	1780	1568	2515	1871	1397	848	7369	3406	4423	2600	2491
													958
													427
													249

Tableau N°26 : Suite et Fin

Source : OMBEVI, 2002      Unité 1tête

MARCHES HEBDOMADAIRES										MARCHES QUOTIDIENS									
Marchés	Niono	Siango	Bougouni	Nara	Bamako	Kayes	Koutiala	Sikasso											
	P	V	P	V	P	V	P	V	P	V	P	V	P	V	P	V	P	V	
MOY.02	6135	3290	799	664					35511	11837	2558	971							
MOY.01	4418	2662	587	128					33514	9314			7508	6326					
MOY.00	1658	1228	779	130							4070	768							
MOY.99			835	139	758	243	2195	1287	26547	4994	3393	700	6719	5725	12746	8230			

Graphique N°8: Prix moyen de l'ovrin mâle adulte destiné à l'Abattage en 2002

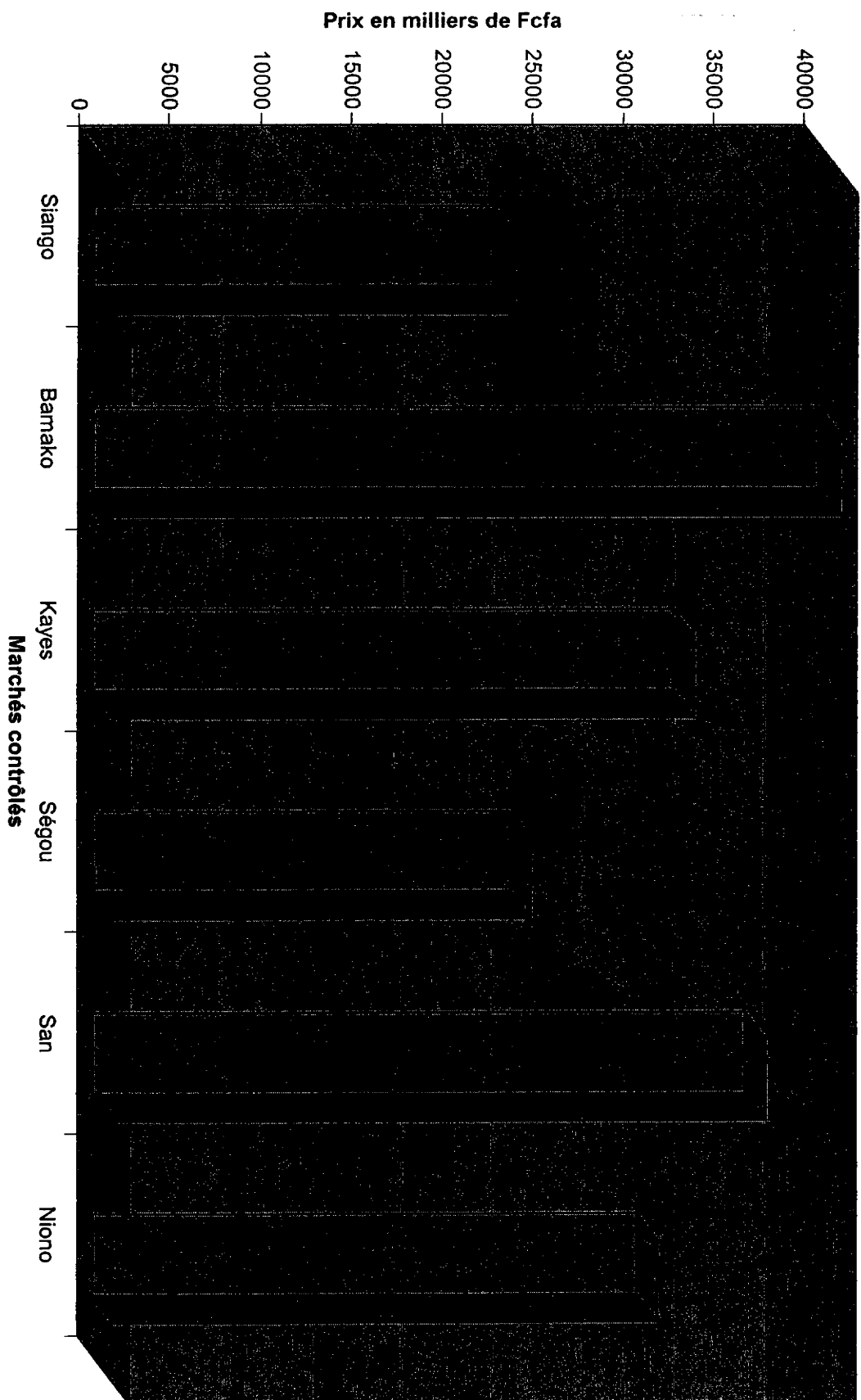


Tableau N°28 : PRIX MOYENS DES OVINS MALES ADULTES  
VENDUS ET DESTINES A L'EXPORTATION  
AU COURS DU MOIS EN 2002 A suivre

Source : OMBEVI

Unité X 1000 Fcfa/tête

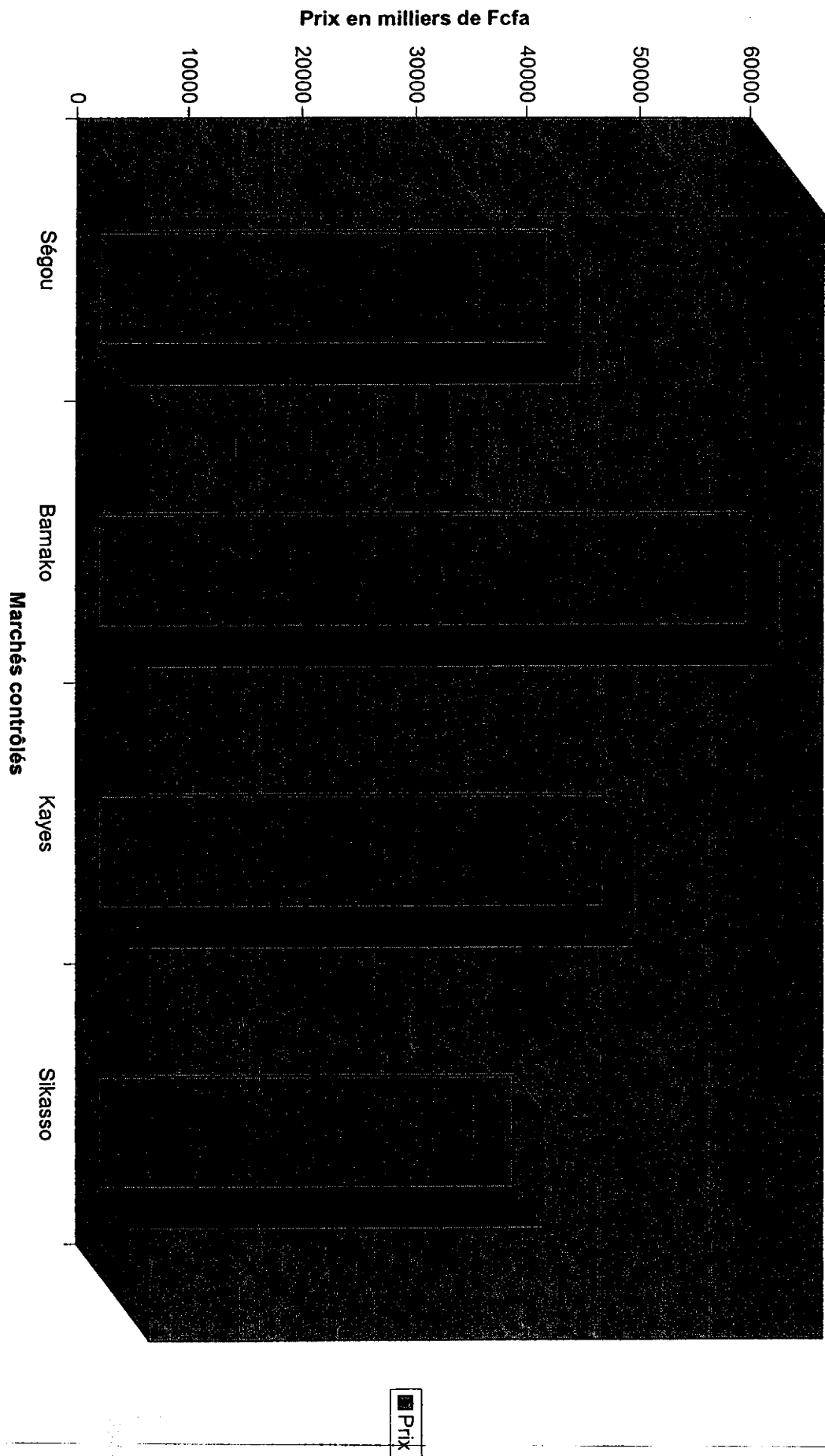
Marchés	M A R C H E S H E B D O M A D A I R E S													
	Ansongo	Fatoma	Ségou	Boussin	Yolo	San	Masgui							
	Sh	Mc	Mc	Sh	Sud	Sh	Sud	Sh	Sud	Sh	Sud	Sh	Sud	Sud
MOY.02				30	28	40					39	36		
MOY.01					25	38								
MOY.00	#REF!			26	26	36	23	27	23	24	#REF!	#REF!		35
MOY.99	26			26	25	35	25	32	22	35	54	36		30

Tableau N°28 : Suite et Fin

Source : OMBEVI

Marchés	Marchés Quotidiens									
	Nara	Barmako	Kayes	Koutiala	Sikasso					
	Sh	Sh	Sud	Sh	Sud	Sh	Sud	Sh	Sud	Sh
MOY.02		58	55	45	38				37	45
MOY.01		31	56	50	22					
MOY.00		53	57	#REF!	#REF!	#REF!	#REF!	#REF!	#REF!	#REF!
MOY.99	28	53	59	41	35	21	26	34		43

Graphique N°9: Prix moyen de l'Ovin mâle adulte destiné à l'exportation en 2002



**1.4 Offre, Demande et prix des caprins:****1.4.1 Offre:**

Elle est en hausse sur 5 marchés contrôlés et en baisse sur 1 marché contre respectivement 2 et 2 en 2001.

**1.4.2 Demande:**

Elle suit les mêmes tendances que l'offre ; tandis qu'elle est en hausse sur les 4 marchés contrôlés en 2001.

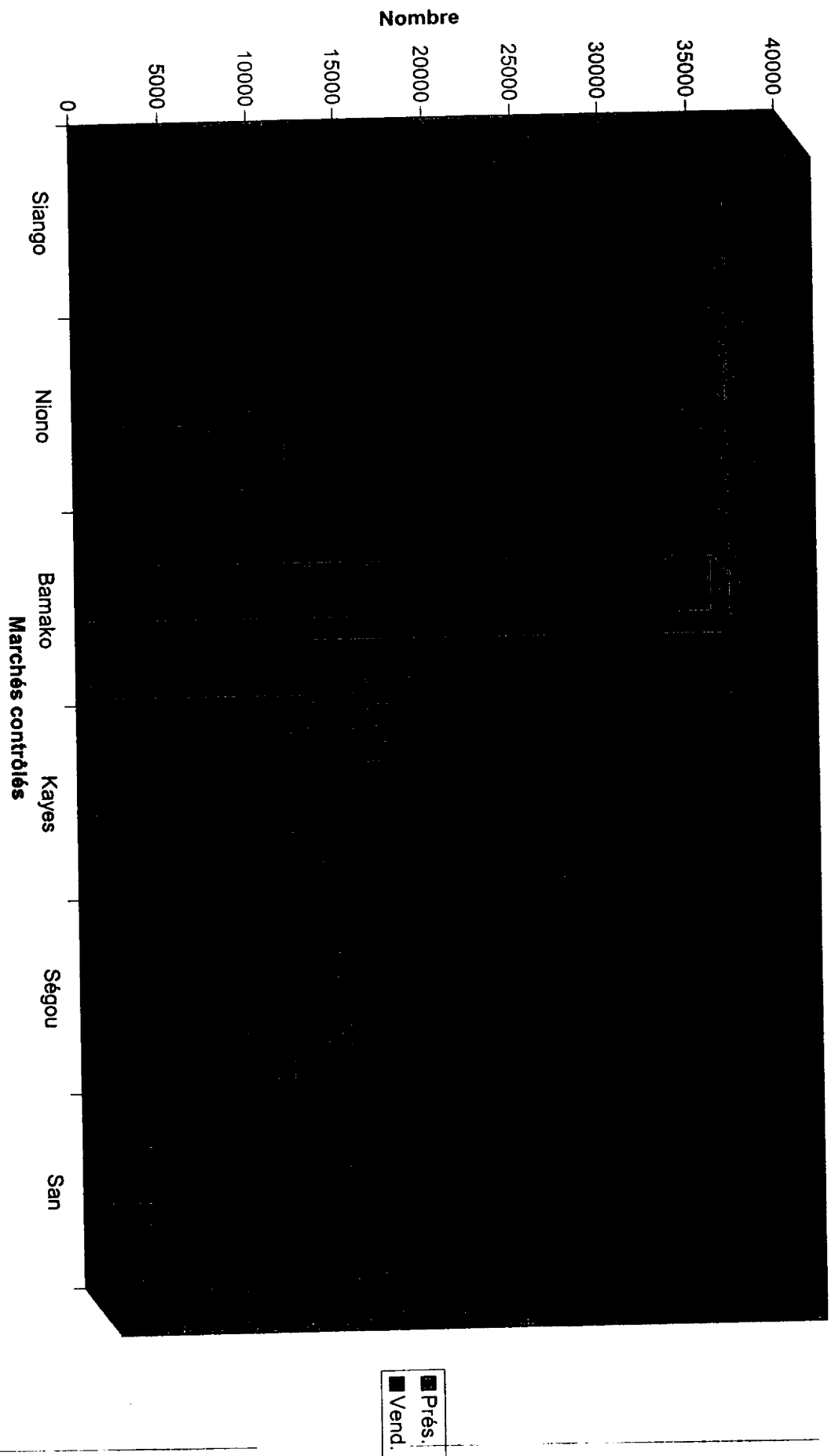
**1.4.3 Prix des vendus:**

Les prix des caprins mâles adultes vendus et destinés à l'abattage sont en hausse sur les 7 marchés contrôlés contre 2 marchés en 2001.

Quatre marchés d'exportation ont été contrôlés au cours de l'année contre 2 en 2001 et les prix sont en hausse sur 2 (en 2002).



Graphique N° 10: Caprins présentés et vendus en 2002



**Tableau N°30 : PRIX MOYENS DES CAPRINS MALES ADULTES VENDUS  
ET DESTINES A L'ABATTAGE AU COURS DU MOIS. A Suivre  
EN 2002**

Source : OMBEVI

Unité: 1.000 Fcfa/tête

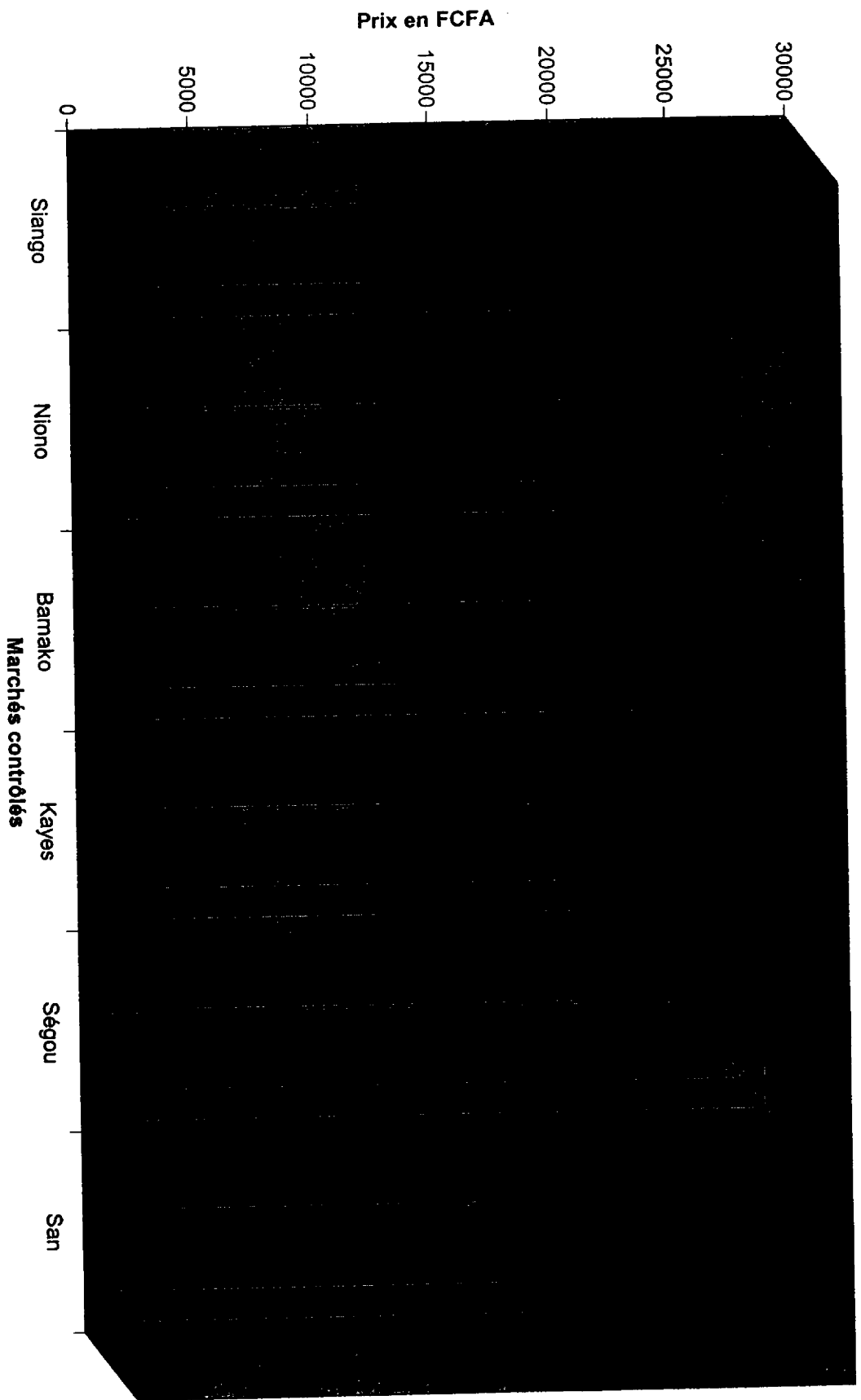
Marchés/Marchés Hebdomadaires											
	Masgi	Ansgo	Fat	Ségou	Boussin	Yolo	San				
	Sud	Sh	Mc	Sh	Sud	Sh	Sud	Sh	Sud	Sh	Sud
MOY.02				15	14	27				17	15
MOY.01										15	9
MOY.00	13	###		13	13	17	11	14	10	13	19
MOY.99	13	14		14	13	16	10	12	10		19

**Tableau N°30 : Suite et Fin**  
Source : OMBEVI

Unité X 1000Fcfa/tête

Marchés/Marchés Hebdomadaires											
	Niono	Siango	Bgni	Nara	Bamako	Kayes	Koutiala	Sikasso			
	Sh	Sud	Sh	Sud	Sh	Sud	Sh	Sud	Sh	Sud	Sh
MOY.02	17	15	21	12		20	15	20	21		15
MOY.01			17		16	27	17	14	15	20	13
MOY.00	15	14	19	###	11	18	13	19	20	12	13
MOY.99			14	10	16	15	13	12	21	19	11

Graphique N°11: Prix moyens du caprin mâle adulte destiné à l'abattage en 2002



Prix

Tableau N°31 : PRIX MOYENS DES CAPRINS MALES ADULTES  
VENDUS ET DESTINES A L'EXPORTATION  
AU COURS DU MOIS EN 2002

Source : OMBEVI

Unité X 1000 Fcfa/tête

MARCHES HEBDOMADAIRES													
	Gossi	Ansongo	Fatoma	Ségou	Boussin	Yolo	San	Masgui					
	Sh	Sh	Mc	Sh	Sud	Sh	Sud	Sh	Sud	Sh	Sud	Sh	Sud
MOY.02	23			25	27	30				25	21		
MOY.01						24	25						
MOY.00	20	####	#REF!	14	24	19	17	19	18	22	#REF!	####	21
MOY.99	21	18		18	19	25	18	20	18	23	22	19	

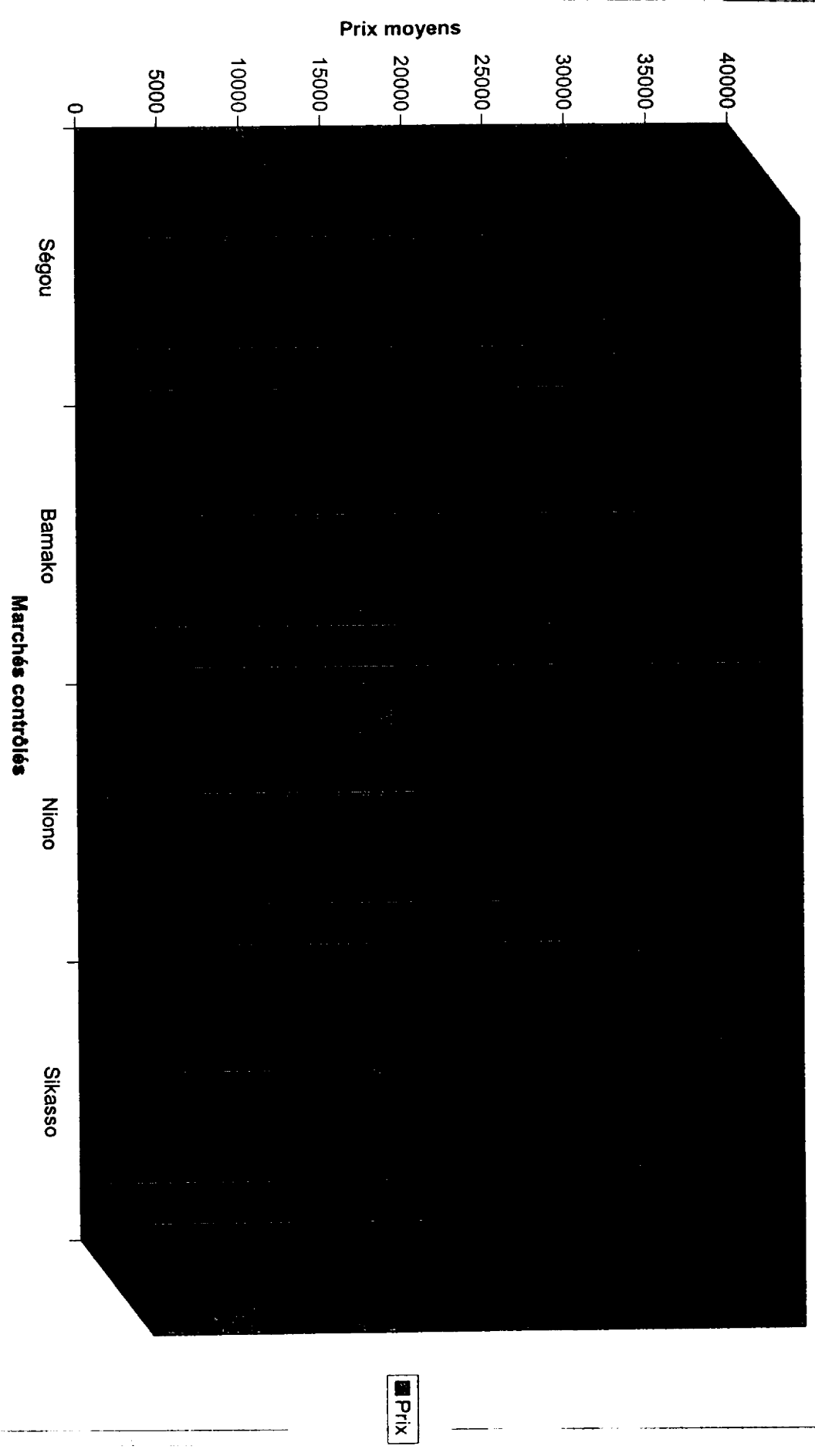
Tableau N°31 : Suite et Fin

Source : OMBEVI

Unité X 1000 Fcfa/tête

MARCHES HEBDOMADAIRES									
	Niono	Siango	Bougou	Nara	Bamako	Kayes	Koutiala	Sikasso	
	Sh	Sud	Sh	Sud	Sh	Sud	Sh	Sud	Sh
MOY.02	27	22	22	19	39	33	28	25	20
MOY.01					37	30		16	
MOY.00	24	####	#REF!	#REF!	41	29	#REF!	41	13
MOY.99					22	30	25	20	15

Graphe N° 12: Prix moyen du caprin mâle adulte destiné à l'exportation en 2002



### **1.5 Autres espèces animales :**

#### **1.5.1- Les Camelins :**

#### **2 Offre et demande :**

Au cours de l'année 3 marchés (Gao, Gossi et Léré) contre 2 (Gossi et Léré) ont fait l'objet de contrôles réguliers avec en moyenne journalière 234 chameaux présentés à Gossi contre 327 en 2001 et 188 chameaux présentés contre 318 à Léré en 2001.

Les prix moyens sont les suivants : 175.000 F contre 155.500 F la tête à Gossi en 2002 et de 225.000 F contre 250.000 F à Léré en 2002.

A Gao, 435 chameaux ont été présentés dont 278 vendus au prix moyen de 178.000 F.

#### **1.5.2- Les Asins :**

Au cours de l'année 5 marchés ont été suivis contre 8 en 2001.

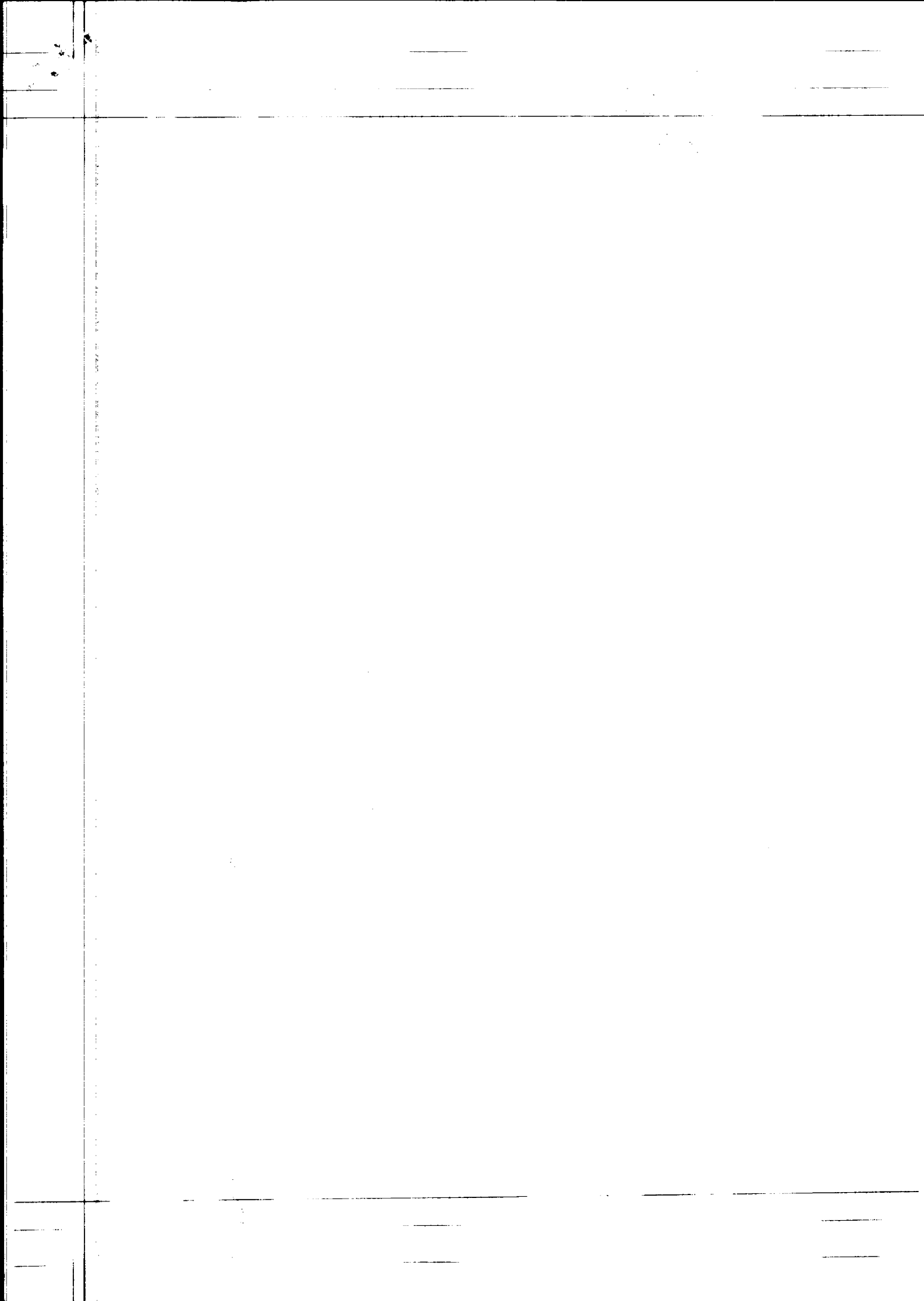
- \* l'offre est en hausse sur 2 des 5 marchés contrôlés et en baisse sur le reste (3 marchés);
- \* la demande est en hausse sur également 3 marchés et en baisse sur les 2 autres.

Quant aux prix des vendus on a observé des baisses sur les 5 marchés contrôlés contre 3 marchés en 2001.

#### **1.5.3- La Volaille:**

La collecte a été irrégulière sur les marchés jadis suivis ( Massigui et San).

Dans le District de Bamako, le Projet PDAM a mis en place son propre système de suivi en 2001.



**Tableau N°33 : NOMBRE TOTAL DES ANES PRESENTES,  
VENDUS ET LEURS PRIX MOYENS AU  
COURS DU MOIS EN 2002**

A Suivre

Source : OMBEVI

Unité : 1 tête et Fcfa/tête

Marchés MARCHES HEBDOMADAIRES												
	Gossi			Léré			Fatoma			Gao		
	P	V	PRIX	P	V	PRIX	P	V	PRIX	P	V	PRIX
MOY.02	137	63	25000	109	34	38000				175	100	22500
MOY.01	152	61	26455	84	25	42000	260	217	30000			
MOY.00	#REF!	#REF!	#REF!	#REF!	#REF!	#REF!	148	103	22500			
MOY.99	357	237	20300	154	95	20278	178	114	24167	154	95	20278

**Tableau N°33 : NOMBRE TOTAL DES ANES PRESENTES,  
VENDUS ET LEURS PRIX MOYENS AU  
COURS DU MOIS EN 2002**

Suite et fin

Source : OMBEVI

Unité : 1 tête et Fcfa/tête

Marchés	M A R C H E S H E B D O M A D A I R E S										M A R C H E S Q U O T I D I E N S		
	Ségou			Koutiala			Sofara			San			Kidal
	P	V	PRIX	P	V	PRIX	P	V	PRIX	P	V	PRIX	V
MOY.02	221	47	25500				158	76	33000	66	33	23500	
MOY.01	243	54	27958	190	121	41000	131	71	35833	163	40	26563	138
													36
MOY.00	#REF!	#REF!	#REF!	#REF!	#REF!	#REF!	139	79	35667	173	59	24800	
MOY.99				317	148	25900	123	73	33227	243	42	23875	

**1.6- Le Marché de la Viande :**

Dix marchés contre 14 marchés ont été contrôlés au cours de l'année contre 14 en 2001.

**1.6.1 Prix de la viande bovine avec os:**

Le prix du kilogramme est resté inchangé sur tous les marchés par rapport à 2001.

- minimum observé : 1.000 F sur plusieurs marchés ;
- maximum observé : 1.300 à Kayes.

**1.6.1 Prix de la viande ovine-caprine:**

Au cours de l'année 10 marchés ont été contrôlés contre 11 en 2001.

Le prix du kilogramme de viande est resté inchangé par rapport à 2001.

- minimum observé : 1.100 à Ségou;
- maximum observé : 1.500 F à Bamako, Kayes et Gao.

**Tableau N°34 : PRIX MOYEN DU KILOGRAMME DE VIANDE BOVINE AVEC  
OS DANS LES DIFFERENTES BOUCHERIES AU COURS DU MOIS**

A suivre

Source : OMBEVI, 2002

Unité : Fcfa/Kg.

Localités	BAMAKO	KAYES	SIKASSO	SEGOU	MOPTI	GAO	NIONO	KATI	BOUGD	SAN
MOY.02	1200	1300		1000		1250	1250	1100		1000
MOY.01	1200	1300	1000	1000		1000	1250	1100	900	1000
MOY.00	1200	1300	1000	1200	#REF!	1000	1250	1100	900	1000
MOY.99	1200	1175	1067	1192	1000	1000	1246	1025	1100	1000

**Tableau N° 34 : Suite et Fin.**

Source : OMBEVI, 2002

Unité : Fcfa/Kg.

Localités	SOFARA	FATOMA	KOUTIALA	NIORO	NARA	ANSONGO
MOY.02	1000	1000		1250	1000	1250
MOY.01	1000	1000	1000	1000		
MOY.00	1000	#DIV/0!	1000	#DIV/0!	900	#DIV/0!
MOY.99	1000	900	1000	900	896	929

Tableau N°35 : PRIX MOYEN DU KILOGRAMME DE VIANDE OVINE-  
CAPRINE DANS LES DIFFERENTES BOUCHERIES AU COURS DU MOIS.

Source : OMBEVI, 2002

Unité : Fcfa/Kg.

A suivre

Localités	BAMAKO	KAYES	SIKASSO	SEGOU	MOPTI	GAO	NIONO	KATI	BOUGOUNI	SAN
MOY.02	1500	1500	1100	1000		1500	1250	1300		1200
MOY.04	1500	1500	1100	1000		1500	1250	1300		
MOY.00	1500	1250	1100	1100	#REF!	1500	1250	1300	1200	1167
MOY.99	1500	1250	1200	1100	1304	1500	1271	1358	1200	1200

Tableau N° 35 : Suite et Fin.

Source : OMBEVI, 2002

Unité : Fcfa/Kg.

Localités	SOFARA	FATOMA	KOUTIALA	NIOURO	NARA	ANSONGO
MOY.02	1200	1200		1500	1200	1100
MOY.01			1200			
MOY.00	1200	#REF!	1200	#REF!	#REF!	#REF!
MOY.99	1200	1171	1200	1058	1017	1050

## **1.7- Le Marché des Cuirs et Peaux :**

### **1.7.1 Production contrôlée des cuirs et peaux:**

Elle est fonction des abattages contrôlés qui sont les suivants:

- bovins : 238.581 têtes contre 228.696 têtes en 2001
- ovins : 148.827 têtes contre 123.268 têtes en 2001
- caprins : 304.500 têtes contre 323.045 têtes en 2001 et
- camelins : 553 têtes contre 554 têtes en 2001.

### **1.7.2 Production totale de peaux et cuirs:**

Le potentiel est important mais mal connu; Ce sont environ 500.000 unités de cuirs et 3.000.000 unités de peaux qui sont produites par an selon les estimations faites par l'OMBEVI.

### **1.7.3 Commerce des peaux et cuirs:**

Huit (8) marchés ont été contrôlés contre 6 en 2001.

Les prix sont en baisse sur tous les marchés suivis contre des hausses sur certains marchés en 2001:

#### **CUIRS BOVINS**

- 2.000 cfa à Ségou, Nioro et Mopti contre respectivement 2.400 Fcfa et 2.500 en 2001;
- 2.500 cfa à Bamako et Kayes contre 3.000 en 2001 ;
- 1.200 cfa à Fatoma.

#### **PEAUX OVINES**

- 1.500 à Bamako contre 1.600 en 2001 ;
- 1.200 à Kayes, Mopti et Ségou contre 1.250 sur ces 2 marchés en 2001 ;
- 1.000 à Nioro et 500 à Fatoma contre respectivement 1.000 et 600 en 2001.

#### **PEAUX CAPRINES**

- 500 à Bamako et 300 à Ségou contre respectivement 600 et 400 en 2001 ;
- 400 à Kayes, Nioro et Mopti contre respectivement 500 et 400 en 2001.

Tableau N° 36 : PRIX MOYEN DE LA PIECE DE CUIRS ET PEAUX  
AU COURS DU MOIS.

A suivre

Source : OMBEVI, 2002

Unité Fcfa/Pièce

Espèces	BAMAKO	BOUGOUNI	FATOMA	GAO	SEGOU	SIKASSO
	Cbov. Pov. Pcap.	Cbov. Pov. Pcap.	Cbov. Pov. Pcap.	Cbov. Pov. Pcap.	Cbov. Pov. Pcap.	Cbov. Pov. Pcap.
MOY.02	2500					
	1500	500	400	250	1100	500
MOY.01	3000	1600	600	2000		
MOY.00	2000	800	300	1500	500	300
MOY.99	2208	1000	317	1000	750	250

Cbov : cuirs de bovin.

Pov : peau ovine.

Pcap : peau caprine.

Tableau N° 36 : Suite et Fin.

Source : OMBEVI, 2002

Unité Fcfa/Pièce

Espèces	NIONO	KAYES	NIORO	MOPTI
	Cbov. Pov. Pcap.	Cbov. Pov. Pcap.	Cbov. Pov. Pcap.	Cbov. Pov. Pcap.
MOY.02		2500	500	300
MOY.01		3000	1250	2500
MOY.00	#REF!	#REF!	#REF!	#REF!
MOY.99		1500	750	271

## 2.- LE COMMERCE EXTERIEUR

### 2.1- Exportations d'animaux vivants :

#### 2.1.1 Exportations contrôlées par espèce (source : DGRC, 2002) :

Bovins..... 106.792 têtes contre 226.819 têtes en 2001  
 Ovins-caprins.....252.395 têtes contre 425.209 têtes en 2001  
 Camelins..... 2.433 têtes contre 2.704 têtes en 2001  
 Volailles..... 333.789 têtes contre 783.086 têtes en 2001  
 Oiseaux sauvages.....257.434 têtes contre 687.038 têtes en 2001 et  
 Reptiles..... 34.333 têtes contre 32.176 têtes en 2001.

La valeur totale de ces exportations est de **25.988.296.100 Fcfa** pour un poids total de 37.672 tonnes contre **46.083.887.500 Fcfa** (pour un poids de 61.248,485 tonnes) en 2001, **soit une forte baisse de - 43,61%** en valeur (source: Comité National de Validation des Statistiques du Commerce Extérieur présidé par la DNSI).

#### 2.1.2 Exportations contrôlées par espèce et par Région

**Tableau N° 37** : Effectifs exportés par espèce et par Région en 2002

Unité : 1 tête

Espèces Région	Bovins	Ov -cap	Equins	Camelins	Volailles	Oiseaux Sauvages	Asins	Porcins
Kayes	8.583	18.468	31	-	-	-	24	-
Koulikoro	4.683	-	-	-	-	-	-	-
Sikasso	58.088	106.013	-	-	329.147	-	47	-
Ségou	21.668	51.605	-	-	-	-	-	-
Mopti	9.593	38.245	-	20	4.642	-	-	-
Gao	2.010	8.507	-	-	-	-	-	-
Tombouctou	1.772	13.014	-	238	-	-	-	-
Kidal	5	8.671	-	2.172	-	-	-	-
Bko-District	390	7.892	8	-	-	257.434	-	-
<b>Total 2002</b>	<b>106.792</b>	<b>252.395</b>	<b>39</b>	<b>2.433</b>	<b>333.789</b>	<b>257.434</b>	<b>71</b>	<b>-</b>
<b>Total 2001</b>	<b>226.819</b>	<b>425.209</b>	<b>26</b>	<b>2.704</b>	<b>783.086</b>	<b>687.038</b>	<b>96</b>	<b>-</b>
<b>Total 2000</b>	<b>279.356</b>	<b>439.507</b>	<b>155</b>	<b>4.271</b>	<b>398.240</b>	<b>379.181</b>	<b>74</b>	<b>-</b>

Source : DGRC, 2002

### 2.2- Exportations de viandes :

Au cours de l'année, **62.089 kg** (62,089 tonnes) de viandes ont été exportées pour une valeur de **44.330.200 Fcfa**.

### 2.3- Exportations contrôlées de Cuirs et peaux (Source: DGRC, 2002)

Au cours de l'année les quantités suivantes ont été contrôlées par les services locaux chargés du contrôle et de la réglementation :

-cuirs bovins : 1.947.000 kg contre 348.310 kg en 2001;  
 -peaux ovines-cap : 1.888.000 kg contre 782.527 kg en 2001 et  
 -peaux de reptiles : 10.000 kg contre 2.300 kg en 2001.

**En unités, ce sont** : 479.851 cuirs, 2.706.694 peaux ovines – caprines et 128.991 peaux de reptiles contre respectivement 378.716 cuirs, 1.766.096 peaux et 39.381 peaux de reptiles en 2001.

Selon le Comité National de Validation des Statistiques du Commerce Extérieur, **1.539,976 tonnes** (valeur : 2.973.362.610 Fcfa) contre **1.180,316 tonnes** de peaux et cuirs ont été exportées pour une valeur de 2.849.293.070 Fcfa en 2001, soit une **hausse de + 4,35% en valeur**.

**2.4- Exportations contrôlées de poissons :**

Selon la Commission Nationale de Validation des Statistiques du Commerce Extérieur, 1.135,840 tonnes (valeur : 138.829.620 Fcfa) contre 949,387 tonnes pour une valeur de 118.518.759 Fcfa en 2001, soit une hausse de + 17,13% en valeur.

